



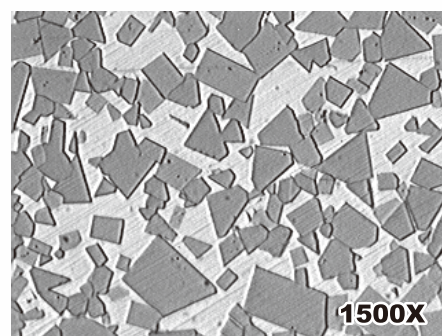
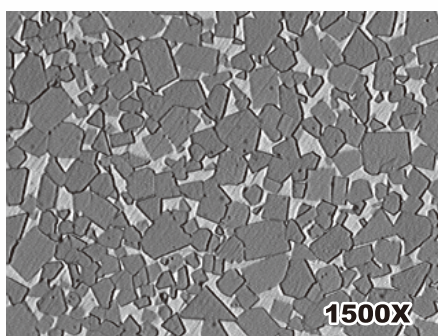
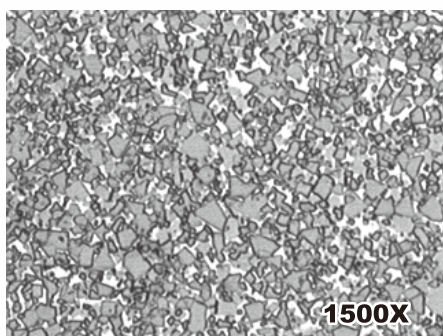
春保森拉天時
CB-CERATIZIT

硬质合金冷间锻造成型模



材质成分特性及用途

材质名称	Co (±0.5%)	粒度 (μm)	比重 (g/cm^3)	硬度 (HRA)	抗折力 (Kgf/mm^2)	用途
KG5	12	2~3	14.31	88.3	340	高韧性冷锻模
KG6	14	2~3	14.12	87.3	320	高韧性冷锻模
ST6	15	3~6	13.80	86.0	270	孔径 $\Phi 2.1$ 以下不锈钢螺丝模
ST7	20	2~6	13.40	85.3	270	孔径 $\Phi 2.1$ 以上不锈钢螺丝模
EA65	18	2~6	13.75	85.0	300	孔径 $\Phi 20$ 以下螺丝模
EA90	24	2~6	13.22	82.8	270	孔径 $\Phi 20 \sim \Phi 50$ 螺丝模
VA80	20	3~6	13.58	84.0	280	高耐冲击锻造模
VA90	22	6~9	13.39	82.5	240	高耐冲击锻造模
VA95	25	6~9	13.12	81.5	220	高耐冲击锻造模



www.cbceratizit.com



■ 春保森拉天时(台北)有限公司

地址：台湾新北市新庄区新北大道二段217号3楼
电话：+886-2-8521-6688 传真：+886-2-8521-1011
E-mail: sales@cbceratizit.com

■ 春保森拉天时厦门总部

地址：厦门市集美区杏林杏西路69号
电话：+86-592-666-1000 传真：+86-592-621-9599
E-mail: sales@cbceratizit.com