

認證

春保森拉天時集團于一九九七年順利通過ISO國際質量體系認證。獲得此項肯定，激勵著春保森拉天時每一個人更加致力於生產的透明化、質量的穩定性。

春保森拉天時集團不斷開拓進取，研發新方法、新技術，以穩定的質量為我們的顧客創造更多的價值。

長期以來春保森拉天時的專注與用心凝結出產品的最高質量，春保森拉天時集團秉持著以人為本的原則，持續不斷地改善我們的工作環境，并提供培訓機會以提升員工的專業知識和整體素質。我們堅信我們專注必將轉化為更高效、更專業的服務。主要產品類別包含：封膠模、拉伸模、螺絲螺帽模、六片模、冷熱鍛造模粉末冶金模、滾輪等。同時我們還可因應客戶要求生產各類客製化產品。



■ 春保森拉天時（台北）總部
地址：台灣新北市新莊區新北大道二段217號3樓
電話：+886-2-8521-6688
傳真：+886-2-8521-1011
E-mail: sales@cbceratizit.com

■ 春保森拉天時（廈門）中國總部
地址：廈門市集美區杏林杏西路69號
電話：+86-592-666-1000
傳真：+86-592-621-9599
E-mail: sales@cbceratizit.com

www.cbceratizit.com



碳化鎢合金
精密模具



hard material matters

專心、專注、專業

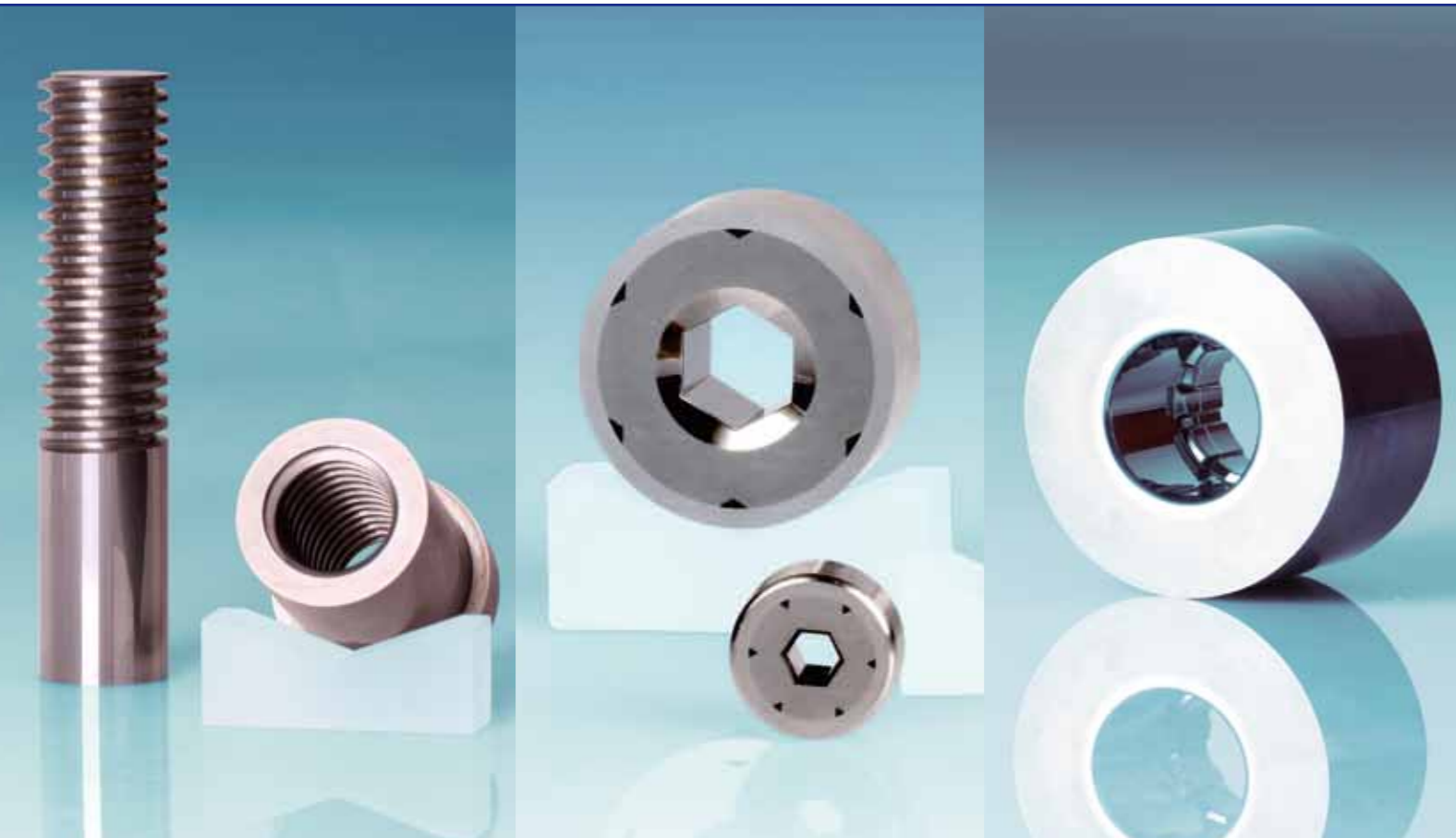
從粉末→粗坯(硬質合金)→成品模具，春保森拉天時已建立起縱向一體化的產業鏈，為客戶提供深度加工一條龍的服務，我們的製造開發流程均符合ISO 9001 認證，符合國際標準的品質管控。

精密模具加工廠使用最先進CAD系統，五軸式CNC數控機床，以及高精度的三維座標精密檢測儀器、輪廓測儀、圓度測量儀和鐳射檢測儀。

同時，由高、精、尖科技人員組成專業的研發團隊，致力於產品設計和開發，在完整供應鏈的基礎上，使用最先進的設備，為客戶製造出各種高精密的成品模具。

鎢鋼加工範圍

序號	分類	提供標準	尺寸
1	粗糙度	▽	Ra 0.03
2	內孔	最小尺寸	Ø 0.4mm
		精度	±0.003mm
3	外徑	最大尺寸	Ø 320mm
		精度	±0.005mm
4	平面	長度	1350mm
		厚度	415mm
		精度	±0.005mm



冷、熱鍛造模

高速、耐沖壓的冷、熱鍛造模，主要用於汽車工業、螺絲螺帽加工業。

工具

噴嘴、亂刀、機械零件。



粉末冶金模

廣泛應用於製造各類合金零件及磁鐵等。春保森拉天時產品以高耐磨損性大大降低模具的損耗，為您節約成本，提高競爭力。

剪切模

高性能、耐沖擊的剪切工具，用於鐵線、鐵板切削及紡織業。



引伸縮管模具

此類產品主要用於鋼鐵管，提供高硬度，使用壽命長的大小內孔及異型的拉伸模。

沖頭、沖針、芯棒

耐磨耗、耐沖擊的特性，為客戶帶來更高效的生產。具體應用在鋼鐵管拉伸及高速沖壓用途。



滾輪

主要用于冷軋業及各種線材生產工業，最大直徑可達到320mm。

