

Headquarters

CERATIZIT S.A.
LU-8232 Mamer
T. +352 31 20 85-1
E. info.ceratizit.com

www.ceratizit.com

Worldwide

CER ATIZIT Luxembourg S.à r.l.
LU-8232 Mamer
T. +352 31 20 85-1
E. info@ceratizit.com

Brazil

CERATIZIT América Latina Ltda.
BR-06453-002 Barueri, São Paulo
T. +55 11 4133 2300
E. info.americatina@ceratizit.com

China

CB-CERATIZIT Xiamen
69 Xingxi Road, Xinglin, Jimei,
CN-361022 Xiamen (Jimei), China
T. +86 592 666 1000
E. sales@cbceratizit.com

India

CERATIZIT India Pvt. Ltd.
IN-Bengaluru 560099
T. +91 80 4043 1262
E. ctindia.south@ceratizit.com

Italy

CERATIZIT Italia S.p.A.
IT-22040 Alserio (CO)
T. +39 031 6349 211
E. info.italia@ceratizit.com

Netherlands

CERATIZIT Nederland B.V.
NL-4707 AT Roosendaal
T. +31 165 55 08 00
E. info.nederland@ceratizit.com

Poland

CERATIZIT Office Poland
Ul. Józefa Marcika 2
PL-30-443 Kraków
T. +48 12 252 8586
E. info-pl@ceratizit.com

Spain / Portugal

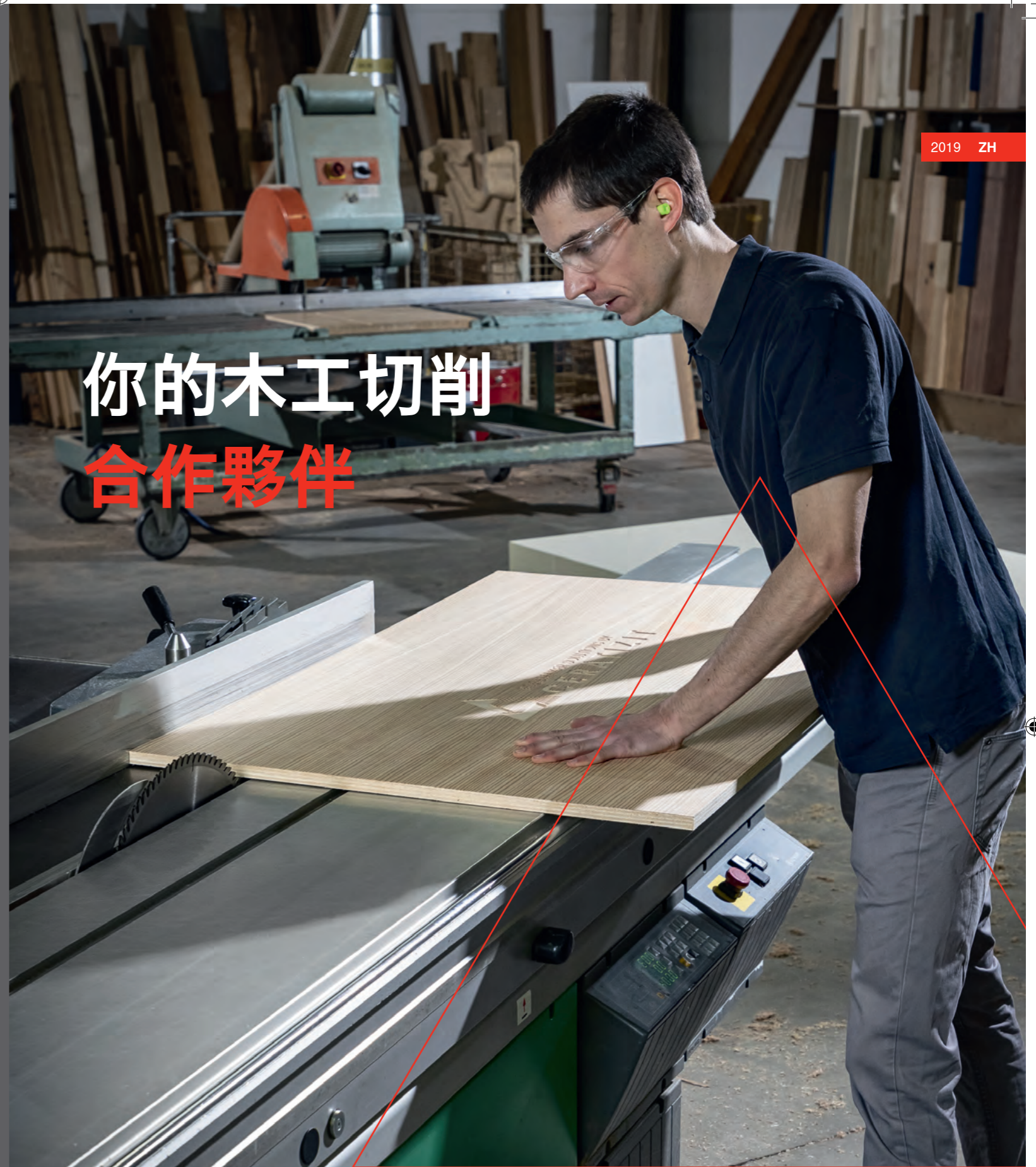
CERATIZIT Ibérica S.L.
ES-28031 Madrid
T. +34 91 351 0609
E. info.iberica@ceratizit.com

Japan

CERATIZIT Japan Co.,Ltd.
3-13-9 Mizuho, Suruga-ku,
Shizuoka-shi, Shizuoka 421-0115
T. +81-54-268-1060
E. m.baba@ceratizit-j.co.jp

我们保留为改进产品而作出技术变更的权利。

你的木工切削 合作夥伴



7003503
MA-PRO-0685-ZH-05/19



CERATIZIT 是一家专门从事刀具和硬质材料技术的高科技工程集团。

Tooling the Future

www.ceratizit.com



worldwide

为您提供全球范围的操作-您的网络分销合作伙伴

Bosnia-Herzegovina
PROCEDO
BIH-71 320 Vogošća-Sarajevo
Nova industrijska zona bb
T. + 387 (0)33 424 – 351
E. info@procedo.ba

Canada
H.M.T. Machine Tools Canada
7, 19299 94th Avenue
Surrey, B.C V4N 4E6
T. +1-855-739-9988
E.gordie@hmtcanada.ca
www.hmtcanada.ca

Chile
SNC SLIPNAXOS CHILE S.A
San Miguel – Santiago
Avenida Lo Ovalle 567-B
T. +562 2511 0296
E.snaxos@slipnaxos.cl
www.slipnaxos.cl

Ecuador
SUMIN SUMINISTROS
INDUSTRIALES CIA. LTDA
10101 Cuenca
Benigno Malo y Pio Brvo 13-71
T. +593 4 382711 386173
www.sumin.com.ec/

United Arab Emirates
HASSANI TRADING CO
UAE-Dubai Investment Park
P.O. Box 286
T. +971 4899 444
F. +971 5899 444
E. hassani@hassani.ae

Ireland
J.Jackson Tools
IE-A63YC03-Kilcoole
Lewna, Sea Road
T. +353 1 2877 141
E. info@jjacksontools.com

Peru
VITEMAQ E.I.R.L
LIMA12
Residencial Monterrico – La Molina,
Jr.Los Damascos 215
T. +51 17 17 27 02
E.info@vitemaq.com
www.vitemaq.com

Poland
Rodel
PL-05-506 Magdalenka
ul. Okrezna 34
T. +48 22 757 7938
T. +48 22 757 9774
E. Ciurakowska@rodel.pl

Romania
S.C. Metal Disc S.R.L
ROU-077086 Fundeni
Str.Doinei nr. 55
T. +40 21 240 40 89
E. office@metaldisc.ro
www.metaldisc.ro

Russia
CRI LLC
M. Dimitri Alexandrov
RUS-117449 MOSCOW
Kar'er street 2A bld 1 – room 007
T. +7 4952294972
T. +7 4952294972

South Africa
Technical + General Distribution
ZAF-2194 Randburg
93 Milner Road
T. +27 118864122



South America
Eurosierras S.A.S.
COL-KRA 44A 31-112
Medellin / Colombia
T. +57 4322 9108
E. info@eurosierras.com

Ukraine
PE Mukiyevskaya
UKR-03048 Kiev
Pulyua street 3/ app 121
T. +38 044 246 02 81
E. elena_mukiev@hotmail.com
www.mukiyevska.com.ua

United States
Grasche USA, Inc.
US-28602 Hickory, NC
240 Performance Dr, SE.
T. +1 (828) 322-3253 x 109
F. +1 (828) 322-6459
E. sales@grasche.com
www.grasche.com

United States
Southeast Tool, Inc.
T. +1 877-465-7012
F. +1 866-945-9433
E. router@southeasttool.com
www.southeasttool.com

目录

▲ 木材锯切用锯齿		4
▲ 木材锯切用材质		5
▲ 圆锯片锯齿		6
材质推荐		8
预焊 – 最受欢迎		10
直齿样式 – 最受欢迎		14
直齿样式 – 完整系列		18
美国样式 – 最受欢迎		22
美国样式 – 完整系列		24
加拿大样式 – 最受欢迎		26
加拿大样式 – 完整系列		30
左右平齿美国样式 – 完整系列		32
左右平齿中国样式 – 完整系列		36
圆弧 60000 样式 – 最受欢迎		42
圆弧 60000 样式 – 完整系列		44
中空样式 – 最受欢迎		46
中空样式 – 完整系列		48
▲ 刮刀用板材		50
材质推荐		51
7° 样式 – 最受欢迎		52
常规样式 – 最受欢迎		54
常规样式 – 完整系列		56
▲ 带锯用锯齿		64
材质推荐		65
完整系列		66

木材锯切用锯齿

专为木材锯切改进的硬质合金材质为您带来更大的灵活性:无论是用于软木还是用于硬木,锯切纤维板还是颗粒板 – 我们将继续提供更多的被市场验证过的KCR材质。

我们所有用于锯齿和刮刀用板材的硬质合金材质均可经过相应表面处理,以简化您的钎焊过程,令后续加工更为简单快捷。



TOOLMAKER SOLUTIONS BY CERATIZIT

www.ceratizit.com

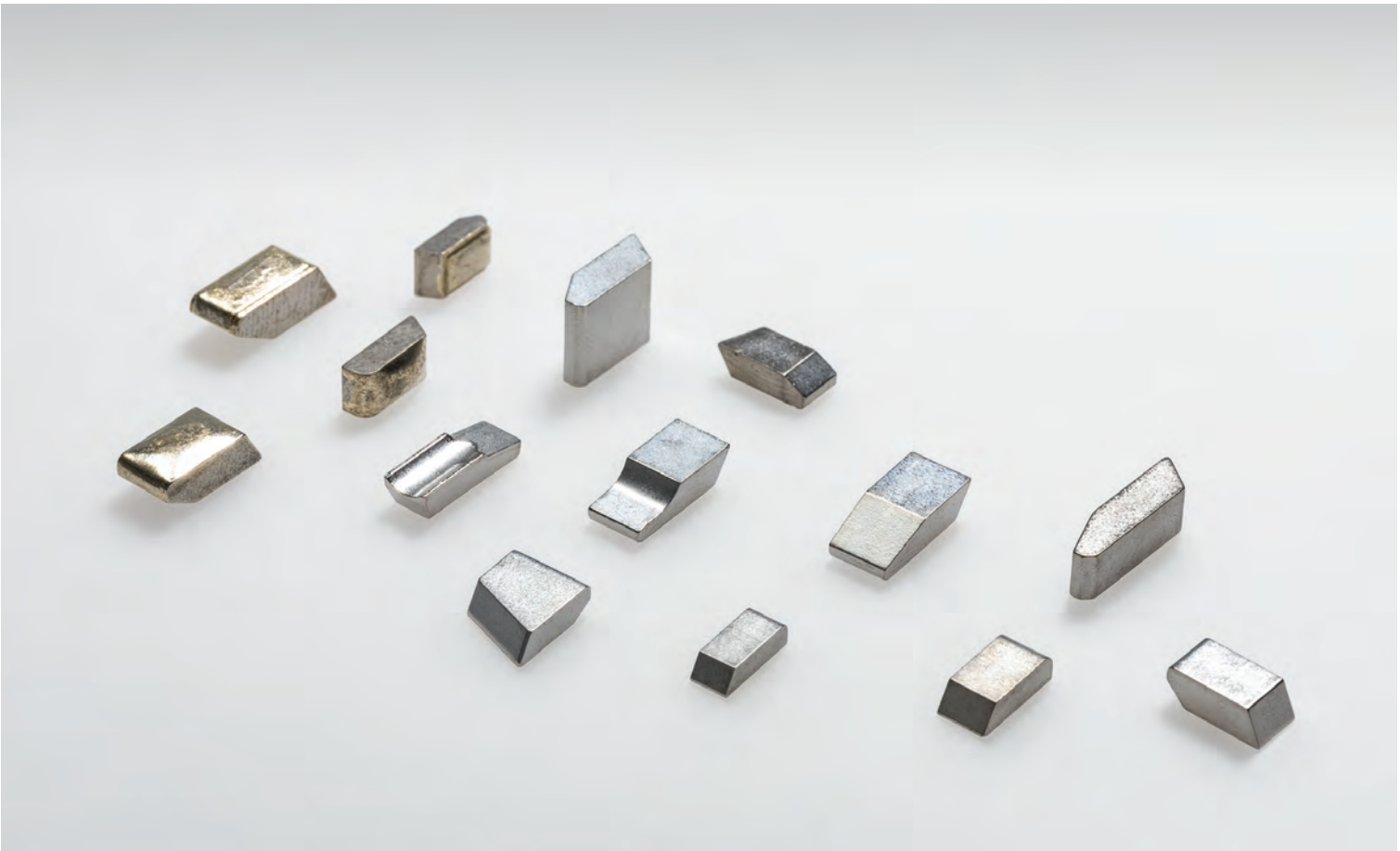
木材锯切用材质

材质	粘结剂	粒度	硬度		断裂韧性 (SEVNB) [MPa*m ^{1/2}]	横向 断裂强度 [MPa]
			[HV10]	[HRA]		
KCR02+	2,0	纳米级	2240	95,0	7,5	2500
KCR05+	3,0	极细	2160	94,5	7,8	2900
KCR06	3,0	亚细微粒	1950	93,6	8,5	2600
KCR10	4,0	细	1780	92,8	10,1	2800
KCR18+	9,5	亚细微粒	1590	91,7	10,8	3750
KCR32	10,0	粗粒度	1140	87,7	16,5	2600
GC32	10,0	粗粒度	1130	87,6	18,0	2600
CTOPP10	10,0	亚细微粒	1570	91,6	10,0	3000

请注意: 此处给出的信息仅作参考之用, 并不构成规格或表述。

圆锯用锯齿

我们针对圆锯提供多种几何设计,包括公制和英制单位的不同尺寸、角度和半径供选择。当然也可根据需求提供其他尺寸。我们还可预焊锯齿以简化您的钎焊过程。





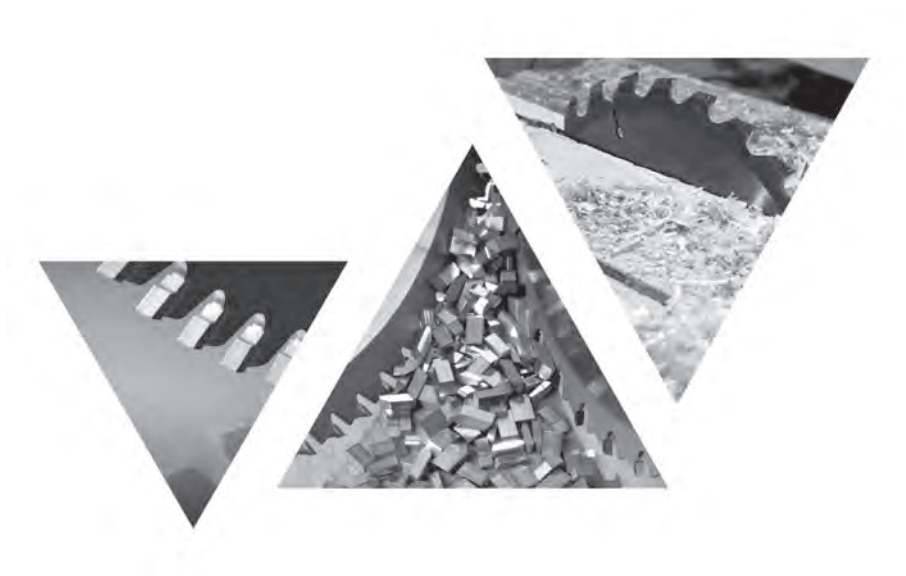
材质推荐

使用我们的 KCR 材质可获取众多优势:由于具有耐腐蚀和抗氧化性,能够提高切割过程中的工艺可靠性;得益于硬度与断裂韧性的比率提高,因而拥有更高的性能潜力。



材质	冬季原木	夏季原木	软木	硬木	刨花板	高密度纤维板	高密度纤维板
KCR02+					● ●	● ● ● ●	● ● ● ●
KCR05+				● ● ●	● ● ● ●	● ● ●	● ● ●
KCR06				● ● ● ●	● ● ●	● ●	● ●
KCR10	●	● ● ●	● ● ● ●	● ● ●			
KCR18+	● ●	● ● ● ●	● ● ●	● ●			
KCR32*	● ● ● ●	● ●					
GC32*	● ● ● ●	● ●					
CTOPP10		● ●	● ● ●	●			

KCR32*: 更好的抗腐蚀性
GC32*: 更好的韧性

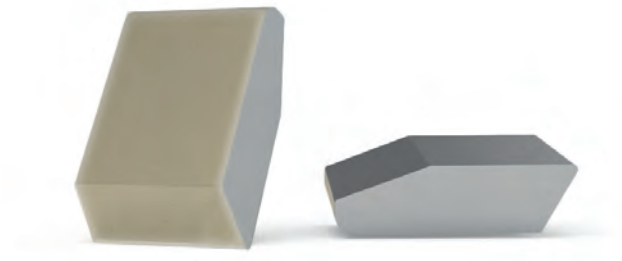


材质	粘结剂	粒度	硬度		断裂韧性 (SEVNB) [MPa·m ^{1/2}]	横向 断裂强度 [MPa]
			[HV10]	[HRA]		
KCR02+	2,0	纳米级	2240	95,0	7,5	2500
KCR05+	3,0	极细	2160	94,5	7,8	2900
KCR06	3,0	亚细微粒	1950	93,6	8,5	2600
KCR10	4,0	细	1780	92,8	10,1	2800
KCR18+	9,5	亚细微粒	1590	91,7	10,8	3750
KCR32	10,0	粗粒度	1140	87,7	16,5	2600
GC32	10,0	粗粒度	1130	87,6	18,0	2600
CTOPP10	10,0	亚细微粒	1570	91,6	10,0	3000

请注意: 此处给出的信息仅作参考之用, 并不构成规格或表述。

预焊 – 最受欢迎

鉴于在市场上大获成功,我们很高兴向您介绍我们最受欢迎的预焊锯齿。所有直齿样式的锯齿均以称为“三层箔”(DA)的材质预焊,而加拿大样式的锯齿则以纯银 (PT) 预焊。



最受欢迎

CERATIZIT 命名体系

直齿样式

	型号规格 模具规格		长度		宽度		厚度	表面处理	材质
示例	11748	—	10.5	X	3.8	X	2.5	TS90	KCR06

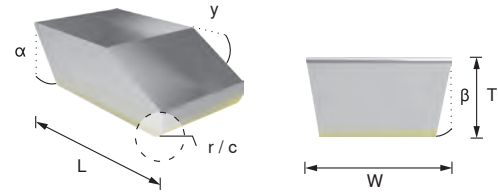
CERATIZIT 命名体系

加拿大样式

	型号规格 模具规格	宽度 [inch]	表面处理	材质
示例	WFC 7	(0.)140	PT	KCR32

预焊

直齿样式

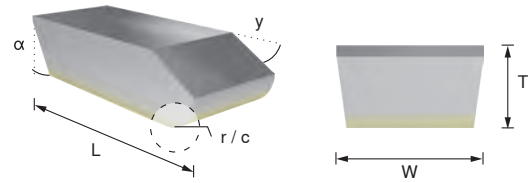


型号规格 模具规格	L [mm]	W [mm]	T [mm]	α [°]	γ [°]	r [mm]	KCR10	KCR32	CTOPP10
16387	6,5	3,0	2,0	30	65	0,9	12078937		
11460	7,0	4,3	2,0	28	67	0,6	12217520		
10975	8,5	3,6	2,5	28	70	0,8	12053566		
10975	8,5	3,8	2,5	28	70	0,8	12107159		
10975	8,5	5,0	2,5	28	70	0,8	12053595		
11748	10,5	4,1	2,5	28	70	0,8		12539016	
12356	10,5	3,8	3,0	28	70	0,8	12053649		
12356	10,5	4,1	3,0	28	70	0,8			11863111
12356	10,5	5,0	3,0	28	70	0,8	12053659		
26457	10,5	3,5	3,5	28	60	0,8	12103737		
26457	10,5	4,0	3,5	28	60	0,8	12053837		11823915
26457	10,5	4,5	3,5	28	60	0,8	12053838		11795473
26457	10,5	4,8	3,5	28	60	0,8			12072807
26457	10,5	5,0	3,5	28	60	0,8	12020805	12065296	11841250
17037	8,0	2,9	2,3	28	70	0,8	12053665		
26457	10,5	5,0	3,5	28	60	0,8			
26457	10,5	5,5	3,5	28	60	0,8	12047375	12065298	11823960
26457	10,5	6,0	3,5	28	60	0,8	12047371	12021110	11824924
26457	10,5	6,5	3,5	28	60	0,8	12053842		
26457	10,5	8,5	3,5	28	60	0,8	12053848		
60589	10,5	6,0	4,0	28	60	0,8		12112113	
24150	12,5	6,0	4,0	30	70	0,8	12053813		
38376	13,0	4,0	4,0	30	45	0,9	12110941		
38376	13,0	6,0	4,0	30	45	0,9	12105341		
38376	13,0	6,3	4,0	30	45	0,9	12062785		
38376	13,0	6,5	4,0	30	45	0,9	12041458		

备注:如需了解完整的产品系列,请参阅“完整系列”部分中的更多信息。

预焊

加拿大样式 – [英寸]



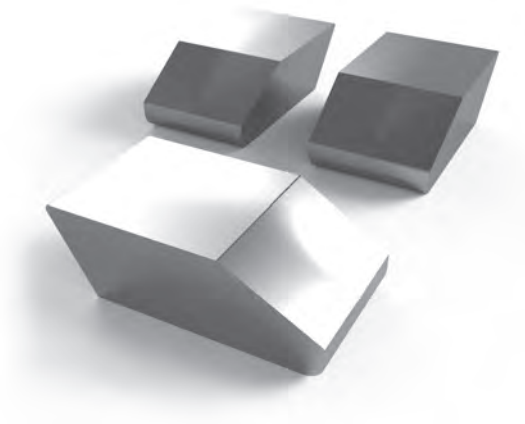
型号规格 模具规格	L [in]	W [in]	T [in]	α [°]	γ [°]	r [in]	c [in]	倒角角度 [°]	KCR18+	KCR32	CTOPP10
WDC 7215	0,312	0,215	0,093	30	60	0,030			12380621		
WEC 7165	0,375	0,165	0,093	30	60	0,047			12330090		
WEC 7185	0,375	0,185	0,093	30	60	0,047					11965166
WGC 7200	0,375	0,200	0,125	30	60	0,030				12135735	
WGC 7215	0,375	0,215	0,125	30	60	0,030				12118386	
WGC 7220	0,375	0,220	0,125	30	60	0,030				12086725	
WGC 7230	0,375	0,230	0,125	30	60	0,030				12135736	11773664
WGC 7250	0,375	0,250	0,125	30	60	0,030				12141198	11773660
WGC 7260	0,375	0,260	0,125	30	60	0,030					12044217
WGC 7270	0,375	0,270	0,125	30	60	0,030					12044220
WGC 7300	0,375	0,300	0,125	30	60	0,030					12032026
WFC 7140	0,500	0,140	0,125	35	70		0,030	45		11982185	
WFC 7150	0,500	0,150	0,125	35	70		0,030	45		11982206	11986160
WFC 7160	0,500	0,160	0,125	35	70		0,030	45		11982209	
WFC 7170	0,500	0,170	0,125	35	70		0,030	45		11982211	
WFC 7180	0,500	0,180	0,125	35	70		0,030	45		12040860	11773601
WFC 7190	0,500	0,190	0,125	35	70		0,030	45		12006429	11986164
WFC 7200	0,500	0,200	0,125	35	70		0,030	45	12340737	12031316	11773616
WFC 7250	0,500	0,250	0,125	35	70		0,030	45	12360993		
WFC 7280	0,500	0,280	0,125	35	70		0,030	45		12137663	

备注: 如需了解完整的产品系列, 请参阅“完整系列”部分中的更多信息。



直齿样式 – 最受欢迎

基于我们圆锯片产品的经验,我们提供丰富多样的直锯齿。无论是切割原木还是板材-我们对你的工具都有一个正确的解决方案。在下一页的表格中,我们通过料号并根据具体的材质及宽度,重新组合了我们最常用的产品。至于完整的表格,请查看后面有关“直系列”锯齿-全部尺寸范围”的信息。



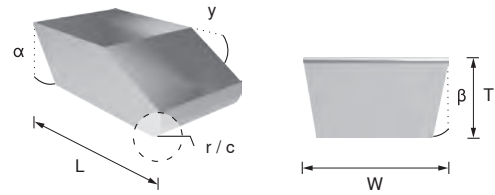
最受欢迎

CERATIZIT 命名体系

直齿样式

	型号规格 模具规格		长度		宽度		厚度	表面处理	材质
示例	11748	—	10.5	X	3.8	X	2.5	TS90	KCR06

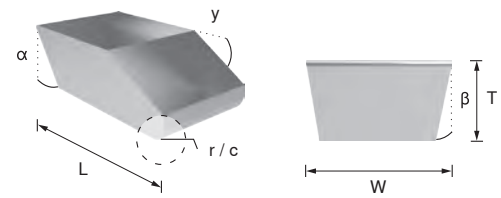
直齿样式



型号规格 模具规格	L [mm]	W [mm]	T [mm]	α [°]	γ [°]	r [mm]	c [mm]	倒角角度 [°]	KCR05+ KCR06 KCR10 KCR18+ KCR32 CTOPP10							
60357	4,0	1,5	1,5	20	60	0,5										12273352
25375	6,0	3,0	1,8	28	45		0,5	45								12079176
31440	6,5	2,2	2,0	28	57	0,9										11774999
31440	6,5	2,4	2,0	28	57	0,9										12053853
31440	6,5	2,6	2,0	28	57	0,9										12053856
31440	6,5	3,5	2,0	28	57	0,9										12054244
31440	6,5	3,1	2,0	28	57	0,9										11998188
31450	6,5	3,3	2,0	28	56	0,9										12009006
31440	6,5	3,3	2,0	28	57	0,9										6252486
11460	7,0	3,4	2,0	28	67	0,6										11712456
26014	7,5	3,5	2,5	28	70	1,0										11867272
17037	8,0	2,5	2,3	28	70	0,8										11805382
17037	8,0	2,8	2,3	28	70	0,8										6227989
31450	6,5	3,2	2,0	28	56	0,9										11858116
17037	8,0	2,8	2,3	28	70	0,8										12053865
17037	8,0	2,9	2,3	28	70	0,8										11790333
17037	8,0	3,0	2,3	28	70	0,8										11774560
17037	8,0	3,2	2,3	28	70	0,8										6200391
17037	8,0	3,3	2,3	28	70	0,8										11806734
17037	8,0	3,3	2,3	28	70	0,8										11648555
17037	8,0	3,5	2,3	28	70	0,8										6226048
17037	8,0	3,5	2,3	28	70	0,8										11812700
17037	8,0	3,5	2,3	28	70	0,8										11533122
17037	8,0	3,6	2,3	28	70	0,8										6219029
17037	8,0	3,6	2,3	28	70	0,8										11533121
17037	8,0	3,6	2,3	28	70	0,8										11816411
17037	8,0	3,8	2,3	28	70	0,8										6200392
17037	8,0	3,8	2,3	28	70	0,8										12053667
17037	8,0	3,8	2,3	28	70	0,8										6200412
17037	8,0	3,9	2,3	28	70	0,8										12053668
17037	8,0	3,9	2,3	28	70	0,8										11838445
17037	8,0	4,0	2,3	28	70	0,8										6200394
17037	8,0	4,3	2,3	28	70	0,8										11964672
17037	8,0	4,4	2,3	28	70	0,8										11202938
17037	8,0	4,4	2,3	28	70	0,8										6200393
17037	8,0	4,5	2,3	28	70	0,8										12096640

备注:如需了解完整的产品系列,请参阅“完整系列”部分中的更多信息。

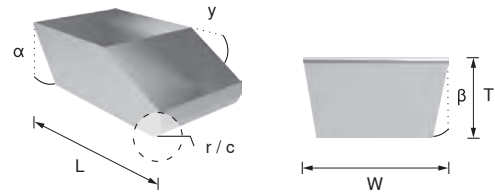
直齿样式



型号规格 模具规格	L [mm]	W [mm]	T [mm]	α [°]	γ [°]	r [mm]	c [mm]	倒角角度 [°]	KCR05+	KCR06	KCR10	KCR18+	KCR32	CTOPP10
17037	8,0	5,0	2,3	28	70	0,8				6100750	11821906			
60122	8,0	3,3	2,5	29	64	0,9			11945889					
60122	8,0	3,4	2,5	29	64	0,9			11852817					
11963	8,0	3,4	2,5	28	70	0,8			11561979					
51534	8,0	3,4	2,5	29	64	0,9			11927671					
60122	8,0	3,5	2,5	29	64	0,9			11865324					
11963	8,0	3,5	2,5	28	70	0,8			11538717					
11963	8,0	4,2	2,5	28	70	0,8					12053635			
11963	8,0	4,3	2,5	28	70	0,8					12053637			
60122	8,0	4,4	2,5	29	64	0,9			11903728					
11963	8,0	4,6	2,5	28	70	0,8				6272261				
60122	8,0	4,7	2,5	29	64	0,9				12170653				
11963	8,0	4,7	2,5	28	70	0,8					12069356			
60122	8,0	4,8	2,5	29	64	0,9			12041521					
10975	8,5	3,3	2,5	28	70	0,8				6223145				
10975	8,5	3,4	2,5	28	70	0,8			11695032	6226819				
10975	8,5	3,5	2,5	28	70	0,8			11533128	6228597	11533127			11719644
10975	8,5	3,6	2,5	28	70	0,8			11773842	6100741	12053567			
10975	8,5	3,8	2,5	28	70	0,8			11553831	6221273	12053576			
10975	8,5	4,1	2,5	28	70	0,8					12053585			
10975	8,5	4,3	2,5	28	70	0,8			11756601	6110276				
25618	9,0	3,4	2,7	28	65	1,0			11603550					
25618	9,0	3,5	2,7	28	65	1,0					12053827			
25618	9,0	3,6	2,7	28	65	1,0				11454136				
25618	9,0	3,7	2,7	28	65	1,0			11756659					
25618	9,0	3,8	2,7	28	65	1,0			11791304					
25618	9,0	4,3	2,7	28	65	1,0					12053832			
25618	9,0	4,4	2,7	28	65	1,0					12053834			
60122	10,0	4,7	3,0	28	65	0,8			11865335					
22180	10,5	2,8	2,3	28	72		0,5	45						11891983

备注:如需了解完整的产品系列,请参阅“完整系列”部分中的更多信息。

直齿样式

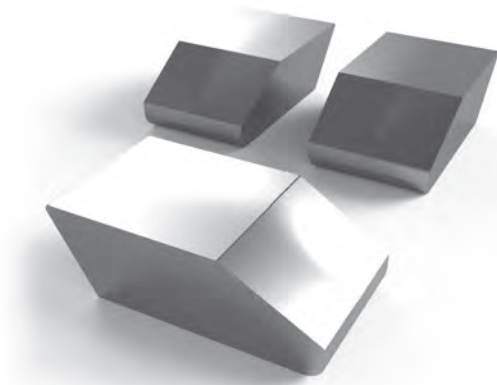


型号规格 模具规格	L [mm]	W [mm]	T [mm]	α [°]	γ [°]	r [mm]	c [mm]	倒角角度 [°]	KCR05+	KCR06	KCR10	KCR18+	KCR32	CTOPP10
11748	10,5	3,3	2,5	28	70	0,8				6223146				
60122	10,5	3,3	2,5	27	70	0,8			11869006					
11748	10,5	3,4	2,5	28	70	0,8					11784234			
11748	10,5	3,5	2,5	28	70	0,8			11533134	6109685	11533132			11756716
11748	10,5	3,6	2,5	28	70	0,8				6200389	11988498			
60122	10,5	3,6	2,5	27	70	0,8			11869007					
11748	10,5	3,8	2,5	28	70	0,8			11714765	6219259	11784236			
11748	10,5	4,3	2,5	28	70	0,8					11774556			
60126	10,5	3,5	3,0	28	65	0,8					11862578			
12356	10,5	3,6	3,0	28	70	0,8					12065841			
12356	10,5	3,8	3,0	28	70	0,8					11774540			
12356	10,5	4,1	3,0	28	70	0,8					11774542			
12356	10,5	4,3	3,0	28	70	0,8					11621806			
12356	10,5	4,5	3,0	28	70	0,8					11539170			
60126	10,5	4,6	3,0	28	65	0,8			11844649					
12356	10,5	4,6	3,0	28	70	0,8			11533572					
12356	10,5	4,7	3,0	28	70	0,8			11589566					
12356	10,5	4,8	3,0	28	70	0,8			11563211	6200401				
60126	10,5	5,0	3,0	28	65	0,8			11844650					
12356	10,5	5,0	3,0	28	70	0,8			11538695					
26457	10,5	3,5	3,5	28	60	0,8					11645835			
26457	10,5	4,0	3,5	28	60	0,8					11645842			
26457	10,5	4,5	3,5	28	60	0,8					11746876			11783874
26457	10,5	4,8	3,5	28	60	0,8			11586988					
26457	10,5	5,0	3,5	28	60	0,8					11533119			11756737
26457	10,5	5,5	3,5	28	60	0,8					11746874		11863617	11756735
26457	10,5	6,0	3,5	28	60	0,8					11607750			11770223
26457	10,5	6,5	3,5	28	60	0,8					11755196			

备注:如需了解完整的产品系列,请参阅“完整系列”部分中的更多信息。

直齿样式 – 完整系列

本节介绍圆锯用直齿的完整标准系列。此外还将介绍多种可用替代选择,例如有关齿钩角、底角或侧角的选择。如果您仍然找不到适合自己需求的设计,请参阅“您的技术支持合作伙伴”目录了解更多信息,或者将填妥的模板发送给我们,以便查询目录结尾处所列锯齿的相关内容。



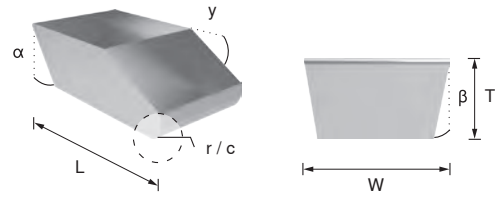
CERATIZIT 命名体系

直齿样式

	型号规格 模具规格		长度 [mm]		宽度 [mm]		厚度 [mm]	表面处理	材质
示例	11748	—	10.5	X	3.8	X	2.5	TS90	KCR06

完整系列

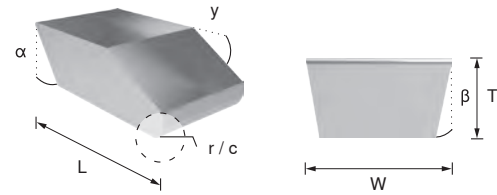
直齿样式



型号规格 模具规格	L [mm]	W _{min} [mm]	W _{max} [mm]	T [mm]	α [°]	β [°]	γ [°]	r [mm]	c [mm]	倒角角度 [°]	可预焊
60357	4,0	2,0	3,0	1,5	20	0	60	0,5			
45752	4,5	2,0	3,5	1,5	20	0	60	0,5			
28601	5,0	2,0	3,5	1,5	28	0	45		0,5	45	
44670	5,5	2,0	3,5	1,6	20	0	75		0,5	45	
13651	6,0	2,0	3,5	1,8	20	4	63		0,5	45	
25375	6,0	2,0	5,0	1,8	28	0	45		0,5	45	●
25374	6,0	2,0	5,0	2,0	28	0	45		0,5	45	●
16387	6,5	2,0	5,5	2,0	30	5	65	0,9			●
31440	6,5	2,0	6,0	2,0	28	0	57	0,9			●
47015	6,5	2,0	6,5	1,6	28	5	65	0,9			
31450	6,5	2,0	6,5	2,0	28	5	56	0,9			●
51449	6,5	2,0	6,5	2,3	10	2	70	0,5			
29984	7,0	2,0	5,5	2,2	28	6	70	0,9			●
44671	7,0	2,0	7,0	2,3	20	0	76		0,5	45	●
51849	7,0	2,0	8,5	2,5	25	0	56		0,5	45	
11460	7,0	2,0	9,0	2,0	28	6	67	0,6			●
15705	7,5	2,0	6,5	2,0	28	5	70	0,6			●
44814	7,5	2,0	6,5	2,4	30	0	50		0,5	45	●
26014	7,5	2,0	12,5	2,5	28	5	70	1,0			●
51786	8,0	2,0	6,5	3,4	30	0	65	0,8			●
6071	8,0	2,0	8,0	3,0	25	0	45	0,6			●
17037	8,0	2,0	8,5	2,3	28	5	70	0,8			●
60122	8,0	2,0	8,5	2,5	29	5	64	0,9			●
11963	8,0	2,0	10,0	2,5	28	5	70	0,8			●
47784	8,5	2,0	6,0	3,5	25	0	65		0,5	45	
44246	8,5	2,0	7,5	3,2	30	3	60	0,8			●
10975	8,5	2,0	8,5	2,5	28	5	70	0,8			●
41884	8,5	2,0	8,5	3,2	30	3	45	0,8			●



直齿样式

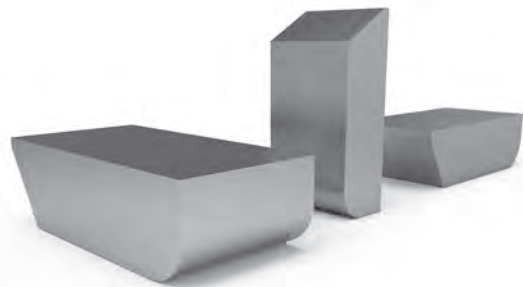


型号规格 模具规格	L [mm]	W _{min} [mm]	W _{max} [mm]	T [mm]	α [°]	β [°]	γ [°]	r [mm]	c [mm]	倒角角度 [°]	可预焊
24466	9,0	2,0	6,0	2,5	20	0	57		0,5	45	●
25618	9,0	2,0	8,5	2,7	28	4	65	1,0			●
22974	9,0	2,0	9,0	2,7	28	5	45		0,5	45	●
24467	10,0	2,0	7,0	2,5	20	0	65		0,5	45	●
12154	10,0	2,0	8,0	2,8	30	6	70	0,8			●
31591	10,0	2,0	10,0	3,0	15	0	72	0,5			●
50208	10,5	2,0	6,5	3,5	39	5	30	0,5			●
22180	10,5	2,0	7,0	2,3	28	5	70		0,5	45	●
11748	10,5	2,0	10,0	2,5	28	5	70	0,8			●
26457	10,5	2,0	13,0	3,5	28	5	60	0,8			●
12356	10,5	2,0	15,5	3,0	28	5	70	0,8			●
51224	10,5	2,0	6,5	3,2	30	0	60	0,8			
47978	10,5	2,0	11,0	4,0	31	0	75	0,5			
51361	11,0	2,0	8,0	3,5	30	0	63		0,5	45	●
60888	11,0	2,0	8,0	4,0	28	5	60	0,8			
47938	11,5	2,0	6,5	3,0	28	4	72	0,8			
60743	12,0	2,0	7,0	4,0	35	0	0		0,5	45	●
19975	12,0	2,0	12,5	3,5	30	10	45		0,5	45	●
46623	12,5	2,0	9,0	3,5	28	5	70	0,8			●
10529	12,5	2,0	11,5	3,0	30	8	70	0,8			●
24150	12,5	2,0	12,0	4,0	30	0	70	0,8			●
44092	13,0	2,0	12,5	4,0	30	5	60	0,8			●
18246	13,0	2,0	12,5	5,0	35	0	45		0,5	45	
38376	13,0	2,0	16,0	4,0	30	5	45	0,9			●
18160	14,5	2,0	16,0	4,0	30	0	70	0,8			●
17109	15,5	2,0	13,0	5,0	30	0	0		1,0	45	



美国样式 – 最受欢迎

为全球所有工具制造商提供最佳解决方案是我们一直以来孜孜以求的目标。我们提供一系列尺寸以英寸为单位的美国样式锯齿。以下列表基于预定义材质和尺寸的可用材料。如需了解完整的美国样式系列, 请参阅“美国样式 – 完整系列”部分中的更多信息。



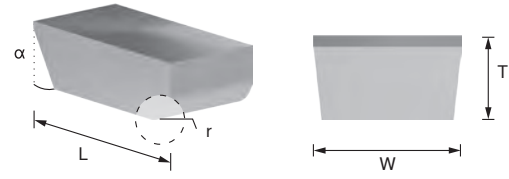
最受欢迎

CERATIZIT 命名体系

美国样式

	型号规格 模具规格	宽度 [inch]	表面处理	材质
示例	WB 7	(0.)150	TS90	KCR10

US Style – [inch]

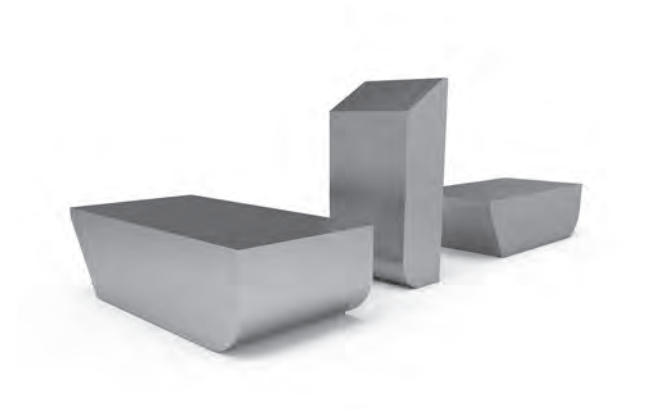


型号规格 模具规格	L [inch]	W [inch]	T [inch]	α [°]	r [inch]	KCR06	KCR10	KCR18+	KCR32
WA 8100	0,250	0,100	0,062	30	0,024	12133598			
WA 8138	0,250	0,138	0,062	30	0,024	12219342			
WA 7050	0,250	0,050	0,062	30	0,024				
WA 7110	0,250	0,110	0,062	30	0,024				12539242
WA 7115	0,250	0,115	0,062	30	0,024	12162249			
WA 7160	0,250	0,160	0,062	30	0,024	12219930			
WD 7150	0,312	0,150	0,093	30	0,049	6264022			
WD 7185	0,312	0,185	0,093	30	0,049				
WD 7200	0,312	0,200	0,093	30	0,049	6264025			12539229
WD 7215	0,312	0,215	0,093	30	0,049	6264026			12128679
WD 7230	0,312	0,230	0,093	30	0,049	6264028			
WD 7250	0,312	0,250	0,093	30	0,049	6264029			
WD 7312	0,312	0,312	0,093	30	0,049				12539000
WH 7265	0,344	0,265	0,125	30	0,050				
WQ 7530	0,375	0,530	0,156	30	0,047				12316373
WQ 7560	0,375	0,560	0,156	30	0,047				
WF 7165	0,500	0,165	0,125	30	0,047	11607577			
WF 7200	0,500	0,200	0,125	30	0,047				
WF 7230	0,500	0,230	0,125	30	0,047				12104796
WF 7312	0,500	0,312	0,125	30	0,047				12539001

备注: 如需了解完整的产品系列, 请参阅“完整系列”部分中的更多信息。

美国样式 – 完整系列

下表列出了美国样式可用的尺寸范围(以英寸为单位),并提供以毫米为单位的对应值。如需查询任何非标准尺寸,请参阅“您的技术支持合作伙伴”目录了解更多信息,或者将填妥的模板发送给我们,以便查询目录结尾处所列锯齿的相关内容。



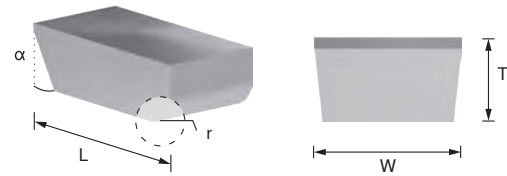
CERATIZIT 命名体系

美国样式

	型号规格 模具规格	宽度 [inch]	表面处理	材质
示例	WB 7	(0.)150	TS90	KCR10

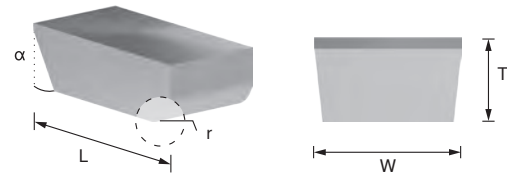
完整系列

美国样式 - [英寸]



型号规格 模具规格	L [in]	W_{min} [in]	W_{max} [in]	T [in]	α [°]	r [in]	可预焊
WA	0,250	0,085	0,200	0,062	30	0,024	●
WB	0,281	0,119	0,215	0,078	30	0,031	
WC	0,281	0,100	0,200	0,093	30	0,049	
WD	0,312	0,120	0,375	0,093	30	0,049	●
WE	0,375	0,100	0,375	0,093	30	0,047	●
WG	0,375	0,190	0,625	0,125	30	0,047	
WQ	0,375	0,200	0,890	0,156	30	0,047	
WF	0,500	0,120	0,750	0,125	30	0,047	●

美国样式 - [毫米]



型号规格 模具规格	L [mm]	W_{min} [mm]	W_{max} [mm]	T [mm]	α [°]	r [mm]	可预焊
WA	6,35	2,16	5,08	1,57	30	0,60	●
WB	7,14	3,02	5,46	1,98	30	0,80	
WC	7,14	2,54	5,08	2,36	30	1,25	
WD	7,92	3,05	9,53	2,36	30	1,25	●
WE	9,52	2,54	9,53	2,36	30	1,19	●
WG	9,52	4,83	15,88	3,17	30	1,19	
WQ	9,52	5,08	22,61	3,96	30	1,19	
WF	12,70	3,05	19,05	3,18	30	1,20	●

加拿大样式 – 最受欢迎

我们采用英寸尺寸提供加拿大样式的锯齿。请在此处下方查看我们最畅销的产品。您可以在下一节中了解加拿大样式锯齿的完整系列。



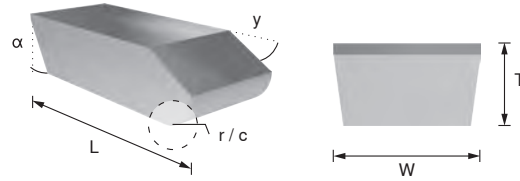
最受欢迎

CERATIZIT 命名体系

加拿大样式

	型号规格 模具规格	宽度 [inch]	表面处理	材质
示例	WGC 7	(0.)110	TS90	KCR18+

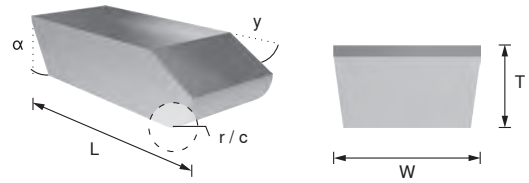
Canadian Style – [inch]



型号规格 模具规格	L [in]	W [in]	T [in]	α [°]	γ [°]	r [in]	c [in]	倒角角度 [°]	倒角角度						
									KCR05+	KCR06	KCR10	KCR18+	KCR32	CTOPP10	
WBC 7085	0,281	0,085	0,078	30	60	0,031									12039523
WBC 7100	0,281	0,100	0,078	30	60	0,031									12039524
WDC 7100	0,312	0,100	0,093	30	60	0,030			12039525						12202151
WDC 7120	0,312	0,120	0,093	30	60	0,030						12128680			11836583
WDC 7125	0,312	0,125	0,093	30	60	0,030			11543132						
WDC 7135	0,312	0,135	0,093	30	60	0,030									12221547
WDC 7140	0,312	0,140	0,093	30	60	0,030			11855130						
WDC 7150	0,312	0,150	0,093	30	60	0,030						12128681			11818129
WDC 7165	0,312	0,165	0,093	30	60	0,030									12118406
WDC 7185	0,312	0,185	0,093	30	60	0,030									11773592
WDC 7200	0,312	0,200	0,093	30	60	0,030				6222240			12054012	11852743	
WDC 7215	0,312	0,215	0,093	30	60	0,030				6250261					11773595
WDC 7230	0,312	0,230	0,093	30	60	0,030				6246945					12054013
WDC 7250	0,312	0,250	0,093	30	60	0,030				6264103					11773597
WHC 7135	0,344	0,135	0,125	30	60	0,047				11543726					
WEC 7110	0,375	0,110	0,093	30	60	0,047				12117555					
WEC 7140	0,375	0,140	0,093	30	60	0,047							12143363		
WEC 7215	0,375	0,215	0,093	30	60	0,047									12028324
WGC 7110	0,375	0,110	0,125	30	60	0,030				12156503					
WGC 7120	0,375	0,120	0,125	30	60	0,030						12380756			11826007
WGC 7140	0,375	0,140	0,125	30	60	0,030				11446521					
WGC 7150	0,375	0,150	0,125	30	60	0,030								12074097	
WGC 7170	0,375	0,170	0,125	30	60	0,030									11808386
WGC 7180	0,375	0,180	0,125	30	60	0,030						12060236			11808522
WGC 7190	0,375	0,190	0,125	30	60	0,030				6270430					
WGC 7200	0,375	0,200	0,125	30	60	0,030				6255191					11773658
WGC 7215	0,375	0,215	0,125	30	60	0,030							12168829	11810667	
WGC 7220	0,375	0,220	0,125	30	60	0,030								12143081	
WGC 7230	0,375	0,230	0,125	30	60	0,030				6226856			12128070	11773668	

备注:如需了解完整的产品系列,请参阅“完整系列”部分中的更多信息。

Canadian Style – [inch]



型号规格 模具规格	L [in]	W [in]	T [in]	α [°]	γ [°]	r [in]	c [in]	倒角角度 [°]	KCR05+	KCR06	KCR10	KCR18+	KCR32	CTOPP10
WGC 7240	0,375	0,240	0,125	30	60	0,030								11844711
WGC 7250	0,375	0,250	0,125	30	60	0,030			6109549					11773661
WGC 7280	0,375	0,280	0,125	30	60	0,030								12054985
WXC 7130	0,437	0,130	0,125	35	70		0,031	45						11828724
WFC 7140	0,500	0,140	0,125	35	70		0,030	45		12243739				
WFC 7150	0,500	0,150	0,125	35	70		0,030	45					11863642	
WFC 7160	0,500	0,160	0,125	35	70		0,030	45					11887664	11808533
WFC 7200	0,500	0,200	0,125	35	70		0,030	45						11773620
WFC 7280	0,500	0,280	0,125	35	70		0,030	45						12054893
WFC 7290	0,500	0,290	0,125	35	70		0,030	45	11352636					

备注: 如需了解完整的产品系列, 请参阅“完整系列”部分中的更多信息。



加拿大样式 - 完整系列

下表列出了加拿大样式可用的尺寸范围(以英寸为单位),并提供以毫米为单位的对应值。如需查询任何非标准尺寸,请填写相应模板,以便查询目录结尾处所列锯齿的相关内容。



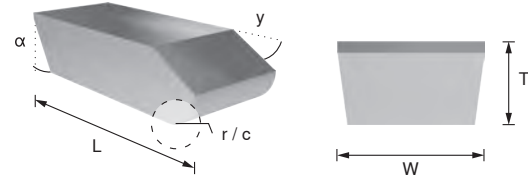
CERATIZIT 命名体系

加拿大样式

	型号规格 模具规格	宽度 [inch]	表面处理	材质
示例	WGC 7	(0.)110	TS90	KCR18+

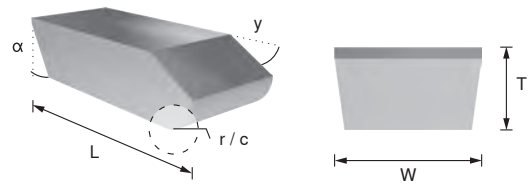
完整系列

加拿大样式 - [英寸]



型号规格 模具规格	L [in]	W _{min} [in]	W _{max} [in]	T [in]	α [°]	γ [°]	r [in]	c [in]	倒角角度 [°]	可预焊
WBC	0,281	0,100	0,195	0,078	30	60	0,031			●
WDC	0,312	0,100	0,312	0,093	30	60	0,030			●
WHC	0,344	0,110	0,280	0,125	30	60	0,047			●
WEC	0,375	0,110	0,400	0,093	30	60	0,047			●
WGC	0,375	0,090	0,550	0,125	30	60	0,030			●
WXC	0,437	0,095	0,195	0,125	35	70		0,031	45	●
WFC	0,500	0,110	0,775	0,125	35	70		0,030	45	●

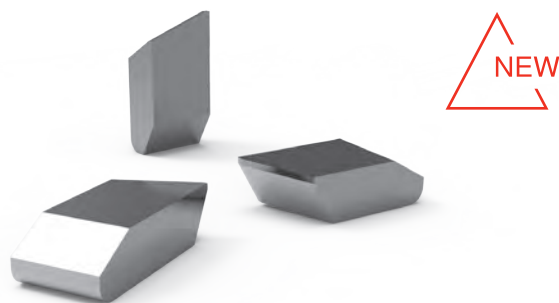
加拿大样式 - [毫米]



型号规格 模具规格	L [mm]	W _{min} [mm]	W _{max} [mm]	T [mm]	α [°]	γ [°]	r [mm]	c [mm]	倒角角度 [°]	可预焊
WBC	7,14	2,54	4,95	1,98	30	60	0,80			●
WDC	7,92	2,54	7,92	2,36	30	60	0,76			●
WHC	8,73	2,79	7,11	3,17	30	60	1,19			●
WEC	9,52	2,79	10,16	2,36	30	60	1,19			●
WGC	9,52	2,29	13,97	3,17	30	60	0,76			●
WXC	11,10	2,41	4,95	3,18	35	70		0,79	45	●
WFC	12,70	2,79	19,69	3,18	35	70		0,76	45	●

美国样式 – 左右平齿 – 完整系列

下表列出了美国左右平齿样式可用的尺寸范围(以英寸为单位),并提供以毫米为单位的对应值。主要用于横切天然木材和饰面胶合板的锯齿将帮助您缩短磨削流程。如需查询任何非标准尺寸,请填写我们技术支持目录结尾处提供的设计指南模板



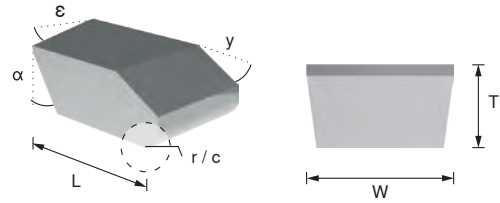
CERATIZIT 命名体系

美国样式

	型号规格 模具规格	宽度 [inch]	表面处理	材质
示例	WBR 7	(0.)150	TS90	KCR18+
	WBL 7	(0.)150	TS90	KCR18+

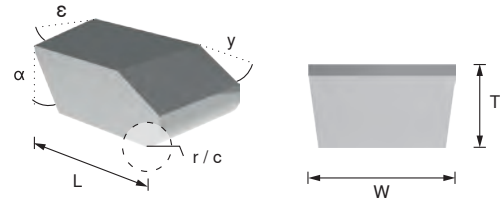
完整系列

美国左右平齿样式 - [英寸]



型号规格 模具规格	L [in]	W [in]	T [in]	α [°]	ε [°]	r [in]	c [in]	倒角角度 [°]	可预焊
WB L	0,281	0,150	0,078	30	20		0,026	45	●
WB R	0,281	0,150	0,078	30	20		0,026	45	●
WB L	0,281	0,185	0,078	30	20		0,026	45	●
WB R	0,281	0,185	0,078	30	20		0,026	45	●
WB L	0,281	0,215	0,078	30	20		0,026	45	
WB R	0,281	0,215	0,078	30	20		0,026	45	
WD L	0,312	0,150	0,093	30	20		0,026	45	●
WD R	0,312	0,150	0,093	30	20		0,026	45	●
WD L	0,312	0,165	0,093	30	20		0,026	45	●
WD R	0,312	0,165	0,093	30	20		0,026	45	●
WD L	0,312	0,185	0,093	30	20		0,026	45	●
WD R	0,312	0,185	0,093	30	20		0,026	45	●
WD L	0,312	0,215	0,093	30	20		0,026	45	
WD R	0,312	0,215	0,093	30	20		0,026	45	
WD L	0,312	0,200	0,093	30	20		0,026	45	
WD R	0,312	0,200	0,093	30	20		0,026	45	
WD L	0,312	0,250	0,093	30	20		0,026	45	
WD R	0,312	0,250	0,093	30	20		0,026	45	
WE L	0,375	0,230	0,093	30	20	0,047			●
WE R	0,375	0,230	0,093	30	20	0,047			●
WE L	0,375	0,240	0,093	30	20	0,047			●
WE R	0,375	0,240	0,093	30	20	0,047			●
WE L	0,375	0,265	0,093	30	20	0,047			●
WE R	0,375	0,265	0,093	30	20	0,047			●

美国左右平齿样式 - [毫米]

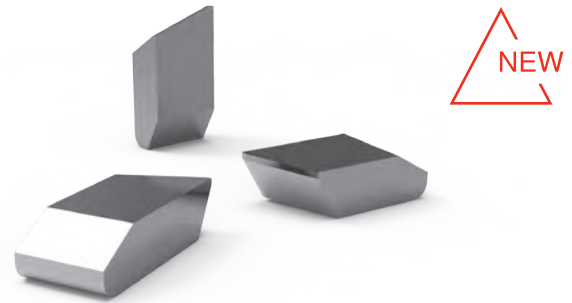


型号规格 模具规格	L [mm]	W [mm]	T [mm]	α [°]	ε [°]	r [mm]	c [mm]	倒角角度 [°]	可预焊
WB L	7,14	3,81	1,98	30	20		0,65	45	●
WB R	7,14	3,81	1,98	30	20		0,65	45	●
WB L	7,14	4,70	1,98	30	20		0,65	45	●
WB R	7,14	4,70	1,98	30	20		0,65	45	●
WB L	7,14	5,46	1,98	30	20		0,65	45	
WB R	7,14	5,46	1,98	30	20		0,65	45	
WD L	7,92	3,81	2,41	30	20		0,65	45	●
WD R	7,92	3,81	2,41	30	20		0,65	45	●
WD L	7,92	4,19	2,41	30	20		0,65	45	●
WD R	7,92	4,19	2,41	30	20		0,65	45	●
WD L	7,92	4,70	2,41	30	20		0,65	45	●
WD R	7,92	4,70	2,41	30	20		0,65	45	●
WD L	7,92	5,46	2,41	30	20		0,65	45	
WD R	7,92	5,46	2,41	30	20		0,65	45	
WD L	7,92	5,08	2,41	30	20		0,65	45	
WD R	7,92	5,08	2,41	30	20		0,65	45	
WD L	7,92	6,35	2,41	30	20		0,65	45	
WD R	7,92	6,35	2,41	30	20		0,65	45	
WE L	9,52	5,84	2,36	30	20	1,19			●
WE R	9,52	5,84	2,36	30	20	1,19			●
WE L	9,52	6,10	2,36	30	20	1,19			●
WE R	9,52	6,10	2,36	30	20	1,19			●
WE L	9,52	6,73	2,36	30	20	1,19			●
WE R	9,52	6,73	2,36	30	20	1,19			●



加拿大样式 - 左右平齿 - 完整系列

下表列出了加拿大左右平齿样式可用的尺寸范围(以英寸为单位), 并提供以毫米为单位的对应值。主要用于横切天然木材和饰面胶合板的锯齿将帮助您缩短磨削流程。如需查询任何非标准尺寸, 请填写我们技术支持目录结尾处提供的设计指南模板。



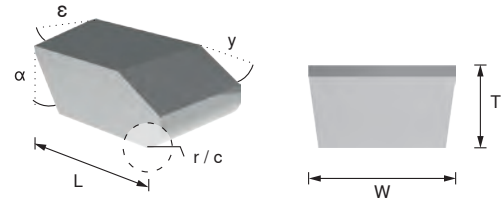
CERATIZIT 命名体系

加拿大样式

	型号规格 模具规格	宽度 [inch]	表面处理	材质
示例	WGCR 7	(0.)200	TS90	KCR18+
	WGCL 7	(0.)200	TS90	KCR18+

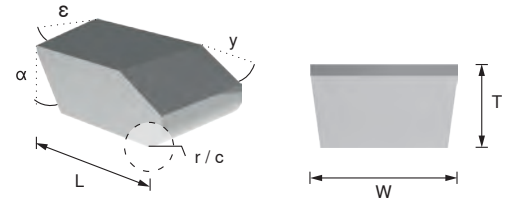
完整系列

加拿大样式 - 左右平齿 - [英寸]



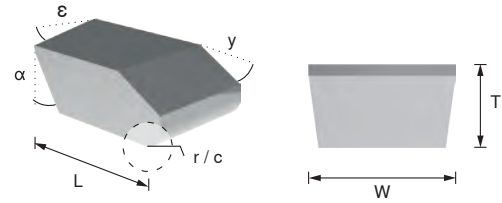
型号规格 模具规格	L [in]	W [in]	T [in]	α [°]	γ [°]	ε [°]	r [in]	c [in]	倒角角度 [°]	可预焊
WDC L	0,312	0,150	0,093	30	60	20	0,030			●
WDC R	0,312	0,150	0,093	30	60	20	0,030			●
WDC L	0,312	0,165	0,093	30	60	20	0,030			●
WDC R	0,312	0,165	0,093	30	60	20	0,030			●
WDC L	0,312	0,180	0,093	30	60	20	0,030			●
WDC R	0,312	0,180	0,093	30	60	20	0,030			●
WDC L	0,312	0,185	0,093	30	60	20	0,030			●
WDC R	0,312	0,185	0,093	30	60	20	0,030			●
WDC L	0,312	0,190	0,093	30	60	20	0,030			●
WDC R	0,312	0,190	0,093	30	60	20	0,030			●
WDC L	0,312	0,200	0,093	30	60	20	0,030			●
WDC R	0,312	0,200	0,093	30	60	20	0,030			●
WDC L	0,312	0,215	0,093	30	60	20	0,030			●
WDC R	0,312	0,215	0,093	30	60	20	0,030			●
WDC L	0,312	0,230	0,093	30	60	20	0,030			●
WDC R	0,312	0,230	0,093	30	60	20	0,030			●
WDC L	0,312	0,250	0,093	30	60	20	0,030			●
WDC R	0,312	0,250	0,093	30	60	20	0,030			●
WDC L	0,312	0,265	0,093	30	60	20	0,030			●
WDC R	0,312	0,265	0,093	30	60	20	0,030			●
WEC L	0,375	0,170	0,093	30	60	20	0,030			●
WEC R	0,375	0,170	0,093	30	60	20	0,030			●
WEC L	0,375	0,190	0,093	30	60	20	0,030			●
WEC R	0,375	0,190	0,093	30	60	20	0,030			●
WEC L	0,375	0,200	0,093	30	60	20	0,030			●
WEC R	0,375	0,200	0,093	30	60	20	0,030			●
WEC L	0,375	0,215	0,093	30	60	20	0,030			●
WEC R	0,375	0,215	0,093	30	60	20	0,030			●
WEC L	0,375	0,220	0,093	30	60	20	0,030			●

加拿大样式 - 左右平齿 - [英寸]



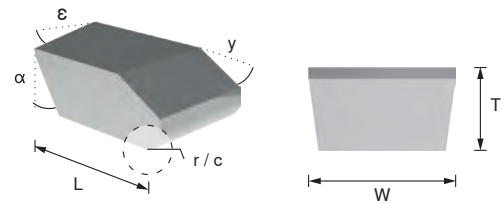
型号规格 模具规格	L [in]	W [in]	T [in]	α [°]	γ [°]	ε [°]	r [in]	c [in]	倒角角度 [°]	可预焊
WEC R	0,375	0,220	0,093	30	60	20	0,030			●
WEC L	0,375	0,230	0,093	30	60	20	0,030			●
WEC R	0,375	0,230	0,093	30	60	20	0,030			●
WEC L	0,375	0,240	0,093	30	60	20	0,030			●
WEC R	0,375	0,240	0,093	30	60	20	0,030			●
WEC L	0,375	0,250	0,093	30	60	20	0,030			●
WEC R	0,375	0,250	0,093	30	60	20	0,030			●
WEC L	0,375	0,290	0,093	30	60	20	0,030			●
WEC R	0,375	0,290	0,093	30	60	20	0,030			●
WEC L	0,375	0,330	0,093	30	60	20	0,030			●
WEC R	0,375	0,330	0,093	30	60	20	0,030			●
WGC R	0,375	0,150	0,125	30	60	20	0,030			●
WGC L	0,375	0,150	0,125	30	60	20	0,030			●
WGC R	0,375	0,160	0,125	30	60	20	0,030			●
WGC L	0,375	0,160	0,125	30	60	20	0,030			●
WGC R	0,375	0,170	0,125	30	60	20	0,030			●
WGC L	0,375	0,170	0,125	30	60	20	0,030			●
WGC R	0,375	0,180	0,125	30	60	20	0,030			●
WGC L	0,375	0,180	0,125	30	60	20	0,030			●
WGC R	0,375	0,200	0,125	30	60	20	0,030			●
WGC L	0,375	0,200	0,125	30	60	20	0,030			●
WGC R	0,375	0,215	0,125	30	60	20	0,030			●
WGC L	0,375	0,215	0,125	30	60	20	0,030			●
WGC R	0,375	0,230	0,125	30	60	20	0,030			●
WGC L	0,375	0,230	0,125	30	60	20	0,030			●
WGC R	0,375	0,250	0,125	30	60	20	0,030			●
WGC L	0,375	0,250	0,125	30	60	20	0,030			●
WGC R	0,375	0,265	0,125	30	60	20	0,030			●
WGC L	0,375	0,265	0,125	30	60	20	0,030			●
WGC R	0,375	0,270	0,125	30	60	20	0,030			●

加拿大样式 - 左右平齿 - [英寸]



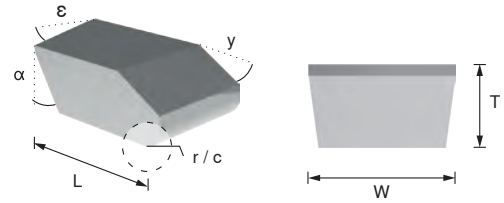
型号规格 模具规格	L [in]	W [in]	T [in]	α [°]	γ [°]	ε [°]	r [in]	c [in]	倒角角度 [°]	可预焊
WGC L	0,375	0,270	0,125	30	60	20	0,030			
WFC L	0,500	0,140	0,125	35	70	20		0,030	45	●
WFC R	0,500	0,140	0,125	35	70	20		0,030	45	●
WFC L	0,500	0,200	0,125	35	70	20		0,030	45	●
WFC R	0,500	0,200	0,125	35	70	20		0,030	45	●

加拿大样式 - 左右平齿 - [毫米]



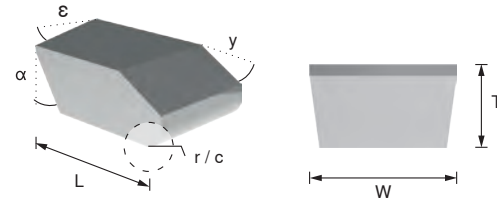
型号规格 模具规格	L [mm]	W [mm]	T [mm]	α [°]	γ [°]	ε [°]	r [mm]	c [mm]	倒角角度 [°]	可预焊
WDC L	7,92	3,81	2,36	30	60	20	0,76			●
WDC R	7,92	3,81	2,36	30	60	20	0,76			●
WDC L	7,92	4,19	2,36	30	60	20	0,76			●
WDC R	7,92	4,19	2,36	30	60	20	0,76			●
WDC L	7,92	4,57	2,36	30	60	20	0,76			●
WDC R	7,92	4,57	2,36	30	60	20	0,76			●
WDC L	7,92	4,70	2,36	30	60	20	0,76			●
WDC R	7,92	4,70	2,36	30	60	20	0,76			●
WDC L	7,92	4,82	2,36	30	60	20	0,76			●
WDC R	7,92	4,82	2,36	30	60	20	0,76			●
WDC L	7,92	5,08	2,36	30	60	20	0,76			●
WDC R	7,92	5,08	2,36	30	60	20	0,76			●
WDC L	7,92	5,46	2,36	30	60	20	0,76			●
WDC R	7,92	5,46	2,36	30	60	20	0,76			●

加拿大样式 - 左右平齿 - [毫米]



型号规格 模具规格	L [mm]	W [mm]	T [mm]	α [°]	γ [°]	ε [°]	r [mm]	c [mm]	倒角角度 [°]	可预焊
WDC L	7,92	5,84	2,36	30	60	20	0,76			
WDC R	7,92	5,84	2,36	30	60	20	0,76			
WDC L	7,92	6,35	2,36	30	60	20	0,76			
WDC R	7,92	6,35	2,36	30	60	20	0,76			
WDC L	7,92	6,73	2,36	30	60	20	0,76			
WDC R	7,92	6,73	2,36	30	60	20	0,76			
WEC L	9,52	4,32	2,36	30	60	20	0,76			•
WEC R	9,52	4,32	2,36	30	60	20	0,76			•
WEC L	9,52	4,83	2,36	30	60	20	0,76			•
WEC R	9,52	4,83	2,36	30	60	20	0,76			•
WEC L	9,52	5,08	2,36	30	60	20	0,76			•
WEC R	9,52	5,08	2,36	30	60	20	0,76			•
WEC L	9,52	5,46	2,36	30	60	20	0,76			•
WEC R	9,52	5,46	2,36	30	60	20	0,76			•
WEC L	9,52	5,59	2,36	30	60	20	0,76			•
WEC R	9,52	5,59	2,36	30	60	20	0,76			•
WEC L	9,52	5,84	2,36	30	60	20	0,76			•
WEC R	9,52	5,84	2,36	30	60	20	0,76			•
WEC L	9,52	6,09	2,36	30	60	20	0,76			•
WEC R	9,52	6,09	2,36	30	60	20	0,76			•
WEC L	9,52	6,35	2,36	30	60	20	0,76			•
WEC R	9,52	6,35	2,36	30	60	20	0,76			•
WEC L	9,52	7,37	2,36	30	60	20	0,76			•
WEC R	9,52	7,37	2,36	30	60	20	0,76			•
WEC L	9,52	8,38	2,36	30	60	20	0,76			•
WEC R	9,52	8,38	2,36	30	60	20	0,76			•
WGC R	9,52	3,81	3,17	30	60	20	0,76			•
WGC L	9,52	3,81	3,17	30	60	20	0,76			•
WGC R	9,52	4,06	3,17	30	60	20	0,76			•
WGC L	9,52	4,06	3,17	30	60	20	0,76			•

加拿大样式 - 左右平齿 - [毫米]



型号规格 模具规格	L [mm]	W [mm]	T [mm]	α [°]	γ [°]	ε [°]	r [mm]	c [mm]	倒角角度 [°]	可预焊
WGC R	9,52	4,32	3,17	30	60	20	0,76			●
WGC L	9,52	4,32	3,17	30	60	20	0,76			●
WGC R	9,52	4,57	3,17	30	60	20	0,76			●
WGC L	9,52	4,57	3,17	30	60	20	0,76			●
WGC R	9,52	5,08	3,17	30	60	20	0,76			●
WGC L	9,52	5,08	3,17	30	60	20	0,76			●
WGC R	9,52	5,46	3,17	30	60	20	0,76			●
WGC L	9,52	5,46	3,17	30	60	20	0,76			●
WGC R	9,52	5,84	3,17	30	60	20	0,76			●
WGC L	9,52	5,84	3,17	30	60	20	0,76			●
WGC R	9,52	6,35	3,17	30	60	20	0,76			●
WGC L	9,52	6,35	3,17	30	60	20	0,76			●
WGC R	9,52	6,73	3,17	30	60	20	0,76			●
WGC L	9,52	6,73	3,17	30	60	20	0,76			●
WGC R	9,52	6,86	3,17	30	60	20	0,76			●
WGC L	9,52	6,86	3,17	30	60	20	0,76			●
WFC L	12,70	3,56	3,18	35	70	20		0,76	45	●
WFC R	12,70	3,56	3,18	35	70	20		0,76	45	●
WFC L	12,70	5,08	3,18	35	70	20		0,76	45	●
WFC R	12,70	5,08	3,18	35	70	20		0,76	45	●

圆弧 60000 样式 – 最受欢迎

为了帮助您提高生产效率,我们向您推介久经考验、已成功证明市场价值的“圆弧 60000 样式”。

此样式具备以下优势:

- ▲ 采用创新的几何设计,可加快钎焊速度,从而在硬质合金和锯片主体之间实现更均匀的连接
- ▲ 减轻重量、显著降低成本并减少能耗,对于无绳设备尤其如此
- ▲ 保证更快地完成重新修磨

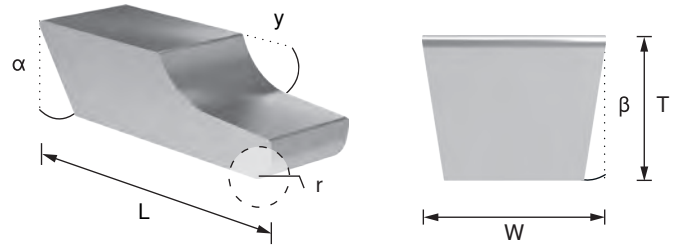


CERATIZIT 命名体系

圆弧 60000 样式

	型号规格 模具规格		长度 [mm]		宽度 [mm]		厚度 [mm]	表面处理	材质
示例	60000	—	8.0	X	3.4	X	2.5	TS90	KCR05+

圆弧 60000 样式



型号规格 模具规格	L [mm]	W [mm]	T [mm]	α [°]	β [°]	γ [°]	r [mm]	KCR05+	KCR06	KCR10	CTOPP10
60000	8,0	2,5	2,3	28	5	30	0,8	12538999			
60000	8,0	3,3	2,3	28	5	30	0,8	12538996			
60000	8,0	3,5	2,3	28	5	30	0,8	11819257			11819254
60000	8,0	3,9	2,3	28	5	30	0,8	12538856			
60000	8,0	3,4	2,5	28	5	30	0,8	12000997	11886693		
60000	8,0	3,6	2,5	28	5	30	0,8	11929913			
60000	8,0	4,3	2,5	28	5	30	0,8	11957261			
60000	8,0	4,6	2,5	28	5	30	0,8			12538989	
60000	8,5	3,6	2,5	28	5	30	0,8	11988746			
60000	8,5	4,3	2,5	28	5	30	0,8				11877018
60000	10,5	4,1	2,5	28	5	30	0,8				11994699
60000	10,5	3,5	3,0	28	5	30	0,8	11794355			
60000	1 10,5	4,7	3,0	28	5	30	0,8	11867127			

备注:如需了解完整的产品系列,请参阅"完整系列"部分中的更多信息。

圆弧 60000 样式 – 完整系列

为了帮助您提高生产效率,我们向您推介久经考验、已成功证明市场价值的“圆弧 60000 样式”。

此样式具备以下优势:

- ▲ 采用创新的几何设计,可加快钎焊速度,从而在硬质合金和锯片主体之间实现更均匀的连接
- ▲ 减轻重量、显著降低成本并减少能耗,对于无绳设备尤其如此
- ▲ 保证更快地完成重新修磨



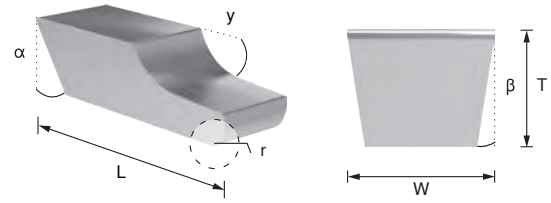
CERATIZIT 命名体系

圆弧 60000 样式

	型号规格 模具规格		长度 [mm]		宽度 [mm]		厚度 [mm]	表面处理	材质
示例	60000	—	8.0	X	3.4	X	2.5	TS90	KCR05+

完整系列

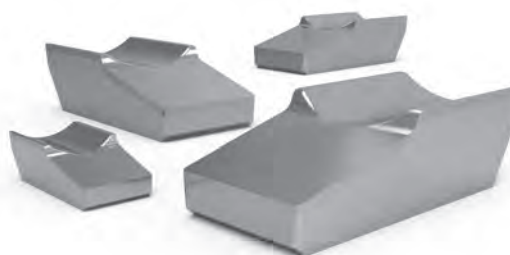
圆弧 60000 样式



型号规格 模具规格	L [mm]	W_{min} [mm]	W_{max} [mm]	T [mm]	α [°]	β [°]	[°]	r [mm]
60000	8,0	2,0	7,0	2,3	28	5	30	0,8
60000	8,0	2,0	7,0	2,5	28	5	30	0,8
60000	8,0	2,0	7,0	3,0	30	0	30	0,8
60000	8,5	2,0	7,0	2,5	28	5	30	0,8
60000	10,5	2,0	7,0	2,5	28	5	30	0,8
60000	10,5	2,0	7,0	3,0	28	5	30	0,8
60000	10,5	2,0	7,0	3,5	28	5	30	0,8

中空样式 – 最受欢迎

我们“中空样式”系列锯齿的特点是改进了排屑性能,用于拼板锯切时尤其如此。如果您正在寻找高性能解决方案,下表可为您提供标准尺寸概览。这种样式采用我们大获成功的多种 KCR 材质生产。



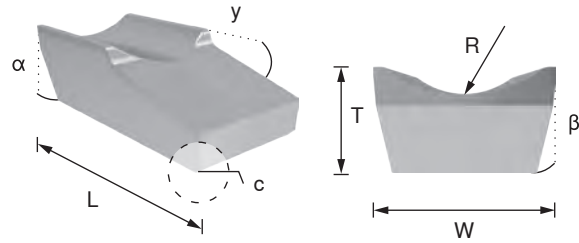
最受欢迎

CERATIZIT 命名体系

中空样式

	型号规格 模具规格	长度 [mm]	宽度 [mm]	厚度 [mm]	表面处理	材质		
示例	51230 —	10.5	X	3.5	X	2.5	TS90	KCR06

中空样式

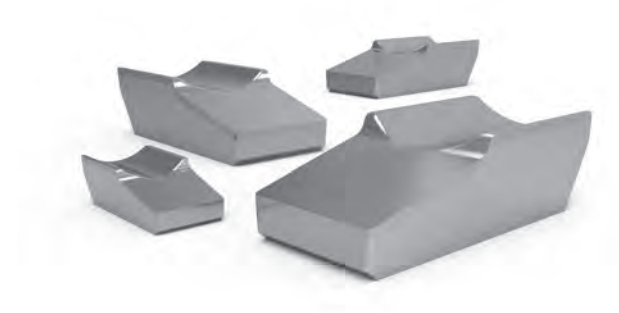


型号规格 模具规格	L [mm]	W [mm]	T [mm]	α [°]	β [°]	γ [°]	c [mm]	倒角 [°]	R [mm]	KCR05+	KCR06
51230	8,5	3,5	2,5	25	4	70	0,3	45	4,0	12538991	11597430
50973	8,5	3,7	2,6	25	7	78	0,3	45	4,0	11577751	11518533
51231	8,5	4,0	2,6	25	7	78	0,3	45	4,0		11518554
51230	10,5	3,5	2,5	25	4	70	0,3	45	4,0	12023026	11518491
50973	10,5	3,7	2,6	25	7	78	0,3	45	4,0		11518552
51231	10,5	4,0	2,6	25	7	78	0,3	45	4,0		11518560

备注:如需了解完整的产品系列,请参阅“完整系列”部分中的更多信息。

中空样式 – 完整系列

我们“中空样式”系列锯齿的特点是改进了排屑性能,用于拼板锯切时尤其如此。如果您正在寻找高性能解决方案,下表可为您提供标准尺寸概览。这种样式采用我们大获成功的多种 KCR 材质生产。



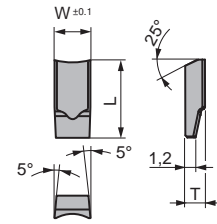
CERATIZIT 命名体系

中空样式

	型号规格 模具规格		长度 [mm]		宽度 [mm]		厚度 [mm]	表面处理	材质
示例	51230	—	10.5	X	3.5	X	2.5	TS90	KCR06

完整系列

中空样式



型号规格 模具规格	L [mm]	W [mm]	T [mm]	α [°]	β [°]	γ [°]	c [mm]	倒角角度 [°]	R [mm]
51242	8,5	3,2	2,0	25	4	80	0,3	45	3,1
51230	8,5	3,5	2,5	25	4	70	0,3	45	4,0
60209	8,5	3,5	2,5	25	4	70	0,3	45	3,0
50973	8,5	3,7	2,6	25	7	78	0,3	45	2,3
51231	8,5	4,0	2,6	25	7	78	0,3	45	3,3
51232	8,5	4,2	2,6	25	5	75	0,3	45	3,0
51233	8,5	4,5	2,6	25	4	70	0,3	45	6,0
51230	10,5	3,5	2,5	25	4	70	0,3	45	4,0
60209	10,5	3,5	2,5	25	4	70	0,3	45	3,0
50973	10,5	3,7	2,6	25	7	78	0,3	45	2,3
51229	10,5	3,8	2,6	25	7	78	0,3	45	3,3
51231	10,5	4,0	2,6	25	7	78	0,3	45	3,3
51233	10,5	4,5	2,6	25	4	70	0,3	45	6,0

刮刀用板材

我们提供同样可预焊的标准刮刀用板材,此外现在还引入进一步创新的 7° 侧角设计,可以显著减少材料量。我们的所有刮刀用板材都有多种尺寸可供选择。

对于刮刀用板材,我们推荐经过实践检验的CTOPP10材质,该牌号可确保最佳耐磨性和韧性比。



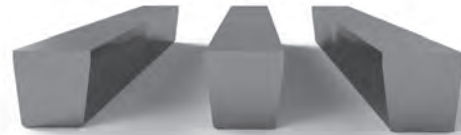
材质推荐

7° 和常规样式均采用我们的通用材质 CTOPP10。这种亚微细材质为各种木材锯切应用提供最佳性价比。

材质	木材	粘结剂	粒度	硬度		断裂韧性 (SEVNB) [MPa*m ^{1/2}]	横向 断裂强度 [MPa]
				[HV10]	[HRA]		
CTOPP10	●●●	10,0	亚微微粒	1570	91,6	10,0	3000

7° 样式 – 最受欢迎

为了降低成本并节省材料,我们推出带有两个 7° 侧角的新设计。这些产品用钻 (TS8) 进行表面处理。我们的标准产品系列如下表所示。其他尺寸也可按需提供 – 请与您的客户服务专员取得联系。



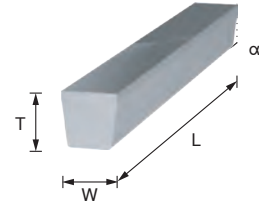
最受欢迎

CERATIZIT 命名体系

7° 样式

	型号规格 模具规格	厚度 [mm]	宽度 [mm]	长度 [mm]	表面处理	材质
示例	CT SB02	2.00	2.40	310.00	TS8	CTOPP10

7° 样式



型号规格 模具规格	T [mm]	W [mm]	L [mm]	α [°]	CTOPP10
CT SB02	2,00	2,00	310,00	7	12121642
CT SB02	2,00	2,20	310,00	7	12121644
CT SB02	2,00	2,40	310,00	7	12121645
CT SB02	2,00	2,60	310,00	7	12121647
CT SB02	2,00	2,80	310,00	7	12121649
CT SB02	2,00	3,00	310,00	7	12121650
CT SB02	2,00	3,20	310,00	7	12121651
CT SB02	2,00	3,40	310,00	7	12121652
CT SB02	2,00	3,50	310,00	7	12435417
CT SB02	2,00	3,60	310,00	7	12121653
CT SB02	2,00	3,70	310,00	7	12359795
CT SB02	2,00	3,80	310,00	7	12121654
CT SB02	2,00	4,00	310,00	7	12121656
CT SB02	2,00	4,20	310,00	7	12279647
CT SB02	2,00	4,30	310,00	7	12335740
CT SB02	2,00	4,50	310,00	7	12257249
CT SB02	2,00	4,70	310,00	7	12260068
CT SB02	2,00	5,00	310,00	7	12121657
CT SB02	2,00	5,50	310,00	7	12260069

备注:如需了解完整的产品系列,请参阅"完整系列"部分中的更多信息。

常规样式 – 最受欢迎

为了在产品描述中保持一致性,我们决定将先前的 44800 样式重命名为 CT SB00。版本、材质、设计、尺寸均未更改,仅对名称进行更新。这些产品采用喷砂 (TS42) 进行表面处理。请参阅以下页面了解完整系列。



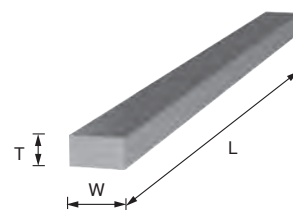
最受欢迎

CERATIZIT 命名体系

常规样式

	型号规格 模具规格		厚度 [mm]		宽度 [mm]		长度 [mm]	表面处理	材质
示例	CT SB00	—	2.00	X	2.50	X	310.00	TS42	CTOPP10

常规样式

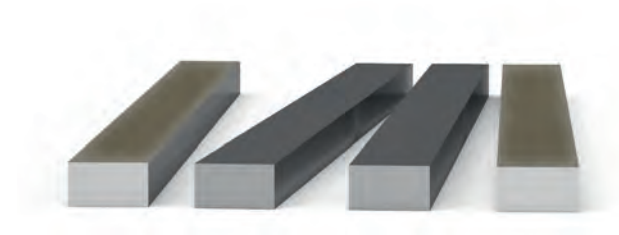


型号规格 模具规格	T [mm]	W [mm]	L [mm]	CTOPP10
CT SB00	2,00	2,00	310,00	12015940
CT SB00	2,00	2,30	310,00	12015952
CT SB00	2,00	2,50	310,00	11829541
CT SB00	2,00	2,70	310,00	11978130
CT SB00	2,00	3,00	310,00	11963691
CT SB00	2,00	3,20	310,00	11978133
CT SB00	2,00	3,30	310,00	11963694
CT SB00	2,00	3,50	310,00	11978134
CT SB00	2,00	3,70	310,00	11958621
CT SB00	2,00	3,80	310,00	12014812
CT SB00	2,00	4,00	310,00	11963695
CT SB00	2,00	4,20	310,00	11958622
CT SB00	2,00	4,50	310,00	11856074
CT SB00	2,00	4,70	310,00	11947895
CT SB00	2,00	5,00	310,00	11947897
CT SB00	2,00	5,20	310,00	11947898
CT SB00	2,00	5,50	310,00	11931598
CT SB00	2,00	5,70	310,00	12015942
CT SB00	2,00	6,00	310,00	12015949
CT SB00	2,00	6,50	310,00	11865574
CT SB00	2,00	7,00	310,00	12015945
CT SB00	2,00	7,50	310,00	12015951

备注: 如需了解完整的产品系列, 请参阅“完整系列”部分中的更多信息。

常规样式 – 完整系列

可根据要求进行各种定长切割。您还可以查找能帮您节省成本并缩短生产时间的预焊商品。请参阅“您的技术支持合作伙伴”目录了解更多信息, 或者将填妥的模板发送给我们, 以便查询目录结尾处所列刮刀用板材的相关内容。



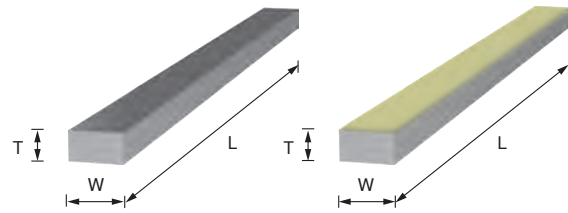
CERATIZIT 命名体系

常规样式

	型号规格 模具规格		厚度 [mm]		宽度 [mm]		长度 [mm]	表面处理	材质
示例	CT SB00	—	2.0	X	2.5	X	30.0	DA	CTOPP10

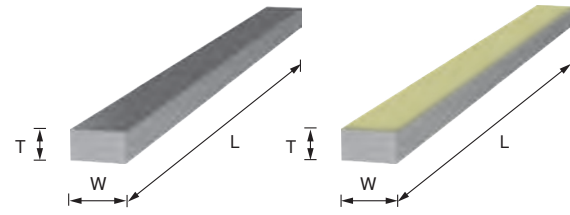
完整系列

常规样式



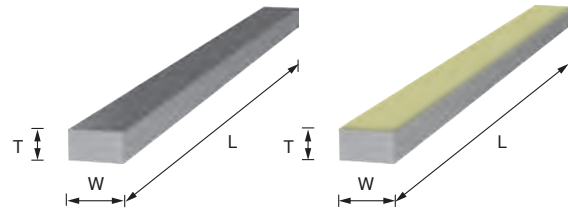
型号规格 模具规格	T [mm]	W [mm]	L [mm]	CTOPP10	CTOPP10 预焊
CT SB00	2,00	2,00	25,00	11829514	11911256
CT SB00	2,00	2,00	30,00	11931632	11846331
CT SB00	2,00	2,00	35,00	11829516	
CT SB00	2,00	2,00	50,00	12289293	
CT SB00	2,00	2,00	80,00	12098203	
CT SB00	2,00	2,00	310,00	12015940	
CT SB00	2,00	2,30	30,00	11856183	
CT SB00	2,00	2,30	310,00	12015952	
CT SB00	2,00	2,40	30,00		11856026
CT SB00	2,00	2,50	20,00	11829519	11879340
CT SB00	2,00	2,50	25,00	11804769	11998480
CT SB00	2,00	2,50	30,00	11771974	11806210
CT SB00	2,00	2,50	35,00	11829532	11879375
CT SB00	2,00	2,50	40,00	11921296	12021354
CT SB00	2,00	2,50	45,00	11956385	
CT SB00	2,00	2,50	50,00	11895295	11896220
CT SB00	2,00	2,50	310,00	6246900	
CT SB00	2,00	2,60	22,00	11957920	
CT SB00	2,00	2,60	40,00	11829571	
CT SB00	2,00	2,70	20,00		11891667
CT SB00	2,00	2,70	30,00	11829572	11988084
CT SB00	2,00	2,70	35,00	11794216	11988104
CT SB00	2,00	2,70	40,00	11794232	
CT SB00	2,00	2,70	310,00	11978130	
CT SB00	2,00	2,80	30,00	12125336	12148628
CT SB00	2,00	3,00	20,00	11829574	
CT SB00	2,00	3,00	22,00	11802823	11886717
CT SB00	2,00	3,00	25,00	11771976	

常规样式



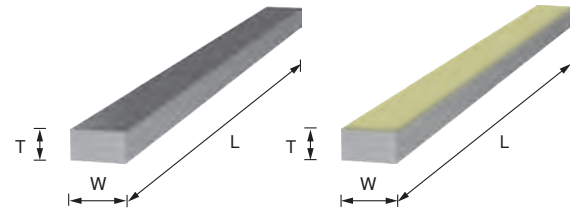
型号规格 模具规格	T [mm]	W [mm]	L [mm]	CTOPP10	CTOPP10 预焊
CT SB00	2,00	3,00	30,00	11771977	11880628
CT SB00	2,00	3,00	35,00	11771978	11879339
CT SB00	2,00	3,00	38,00	11816260	11853675
CT SB00	2,00	3,00	40,00	11771979	11901328
CT SB00	2,00	3,00	45,00	11956378	
CT SB00	2,00	3,00	50,00	11829581	11888995
CT SB00	2,00	3,00	55,00	12253791	
CT SB00	2,00	3,00	60,00	11895296	
CT SB00	2,00	3,00	70,00	11958999	
CT SB00	2,00	3,00	310,00	12054365	
CT SB00	2,00	3,20	20,00	12060633	12147123
CT SB00	2,00	3,20	22,00	11936657	
CT SB00	2,00	3,20	25,00	12096419	
CT SB00	2,00	3,20	30,00	11771981	11856014
CT SB00	2,00	3,20	40,00	11771982	11853410
CT SB00	2,00	3,20	310,00	11978133	
CT SB00	2,00	3,30	20,00	11956386	
CT SB00	2,00	3,30	25,00	11950962	11998481
CT SB00	2,00	3,30	30,00	11771984	11880587
CT SB00	2,00	3,30	35,00	11771985	11867898
CT SB00	2,00	3,30	38,00	11801802	11919677
CT SB00	2,00	3,30	40,00	11771983	11998484
CT SB00	2,00	3,30	45,00	11895855	
CT SB00	2,00	3,30	50,00	11771986	11806211
CT SB00	2,00	3,30	60,00	11885379	
CT SB00	2,00	3,30	70,00	12152290	
CT SB00	2,00	3,30	310,00	12054366	
CT SB00	2,00	3,40	30,00	11928281	11856020
CT SB00	2,00	3,50	20,00	12045591	
CT SB00	2,00	3,50	25,00	11875951	
CT SB00	2,00	3,50	30,00	11771987	11822951
CT SB00	2,00	3,50	35,00	11791056	12228701

常规样式



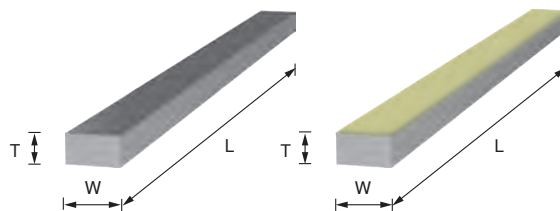
型号规格 模具规格	T [mm]	W [mm]	L [mm]	CTOPP10	CTOPP10 预焊
CT SB00	2,00	3,50	40,00	11771988	11841822
CT SB00	2,00	3,50	45,00	11791066	11871158
CT SB00	2,00	3,50	50,00	11771989	11841824
CT SB00	2,00	3,50	55,00	11855396	12018960
CT SB00	2,00	3,50	60,00	11719649	11901342
CT SB00	2,00	3,50	65,00	11956391	
CT SB00	2,00	3,50	310,00	12006341	
CT SB00	2,00	3,60	30,00	11794217	
CT SB00	2,00	3,60	40,00	11771990	11806216
CT SB00	2,00	3,60	60,00	12201471	11860983
CT SB00	2,00	3,70	30,00	11787451	11931591
CT SB00	2,00	3,70	35,00	11849366	12058644
CT SB00	2,00	3,70	38,00	11806269	11880595
CT SB00	2,00	3,70	40,00	11787456	12004069
CT SB00	2,00	3,70	45,00	11913039	12216195
CT SB00	2,00	3,70	50,00	11787462	11892997
CT SB00	2,00	3,70	60,00	11929793	12126021
CT SB00	2,00	3,70	70,00	11895297	11928374
CT SB00	2,00	3,70	310,00	11958621	
CT SB00	2,00	3,80	30,00	11783875	11998482
CT SB00	2,00	3,80	35,00	11826868	11998483
CT SB00	2,00	3,80	40,00	11783876	11856016
CT SB00	2,00	3,80	45,00		12016757
CT SB00	2,00	3,80	50,00	11783877	11998488
CT SB00	2,00	3,80	55,00	12057285	
CT SB00	2,00	3,80	310,00	12014812	
CT SB00	2,00	4,00	20,00	11997726	
CT SB00	2,00	4,00	22,00		11844725
CT SB00	2,00	4,00	25,00	11889003	11889004
CT SB00	2,00	4,00	30,00	11772135	11842891
CT SB00	2,00	4,00	35,00	11772138	11806217
CT SB00	2,00	4,00	38,00	11812861	11885144

常规样式



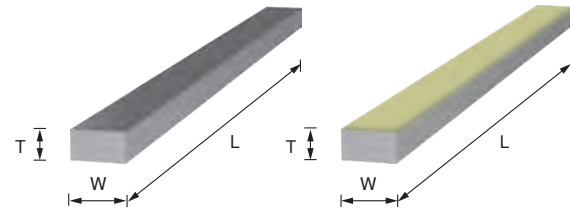
型号规格 模具规格	T [mm]	W [mm]	L [mm]	CTOPP10	CTOPP10 预焊
CT SB00	2,00	4,00	40,00	11719646	11847725
CT SB00	2,00	4,00	45,00	11791076	11998487
CT SB00	2,00	4,00	50,00	11791078	11847730
CT SB00	2,00	4,00	55,00	11817377	
CT SB00	2,00	4,00	60,00	11772142	11847728
CT SB00	2,00	4,00	65,00	11841884	
CT SB00	2,00	4,00	70,00	12030265	
CT SB00	2,00	4,00	75,00	11940569	
CT SB00	2,00	4,00	310,00	12006343	
CT SB00	2,00	4,10	35,00	11874967	
CT SB00	2,00	4,10	40,00	11801488	
CT SB00	2,00	4,10	45,00	11801489	
CT SB00	2,00	4,20	23,00	11928367	
CT SB00	2,00	4,20	30,00	11956355	
CT SB00	2,00	4,20	35,00	12057977	12057978
CT SB00	2,00	4,20	40,00	11772143	11884989
CT SB00	2,00	4,20	45,00	12156486	11902280
CT SB00	2,00	4,20	50,00	11772145	11847726
CT SB00	2,00	4,20	55,00	12156487	
CT SB00	2,00	4,20	60,00	11772146	11841827
CT SB00	2,00	4,20	70,00	11856516	12067688
CT SB00	2,00	4,20	310,00	11958622	
CT SB00	2,00	4,30	50,00	11801490	
CT SB00	2,00	4,40	30,00	12060634	
CT SB00	2,00	4,40	40,00	12044785	11856022
CT SB00	2,00	4,40	50,00	12060635	
CT SB00	2,00	4,50	25,00	11956393	
CT SB00	2,00	4,50	30,00	11889005	11889006
CT SB00	2,00	4,50	35,00	11889008	11888989
CT SB00	2,00	4,50	40,00	11772147	11891759
CT SB00	2,00	4,50	45,00	11794219	11837705
CT SB00	2,00	4,50	50,00	11791099	11832754

常规样式



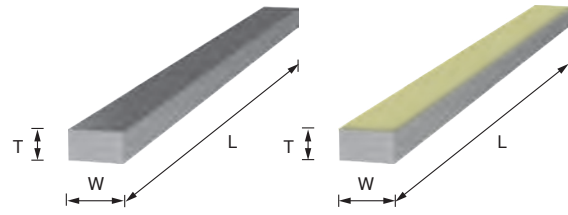
型号规格 模具规格	T [mm]	W [mm]	L [mm]	CTOPP10	CTOPP10 预焊
CT SB00	2,00	4,50	55,00	11791102	
CT SB00	2,00	4,50	60,00	11772148	11837709
CT SB00	2,00	4,50	65,00	11845776	
CT SB00	2,00	4,50	70,00	11791103	11998489
CT SB00	2,00	4,50	75,00	11894775	
CT SB00	2,00	4,50	80,00	11956380	
CT SB00	2,00	4,50	310,00	12006344	
CT SB00	2,00	4,60	38,00		11880626
CT SB00	2,00	4,60	50,00	11805378	11901753
CT SB00	2,00	4,60	60,00	11819497	11887423
CT SB00	2,00	4,70	60,00	11945420	
CT SB00	2,00	4,70	310,00	11947895	
CT SB00	2,00	4,80	25,00		12053657
CT SB00	2,00	4,80	35,00	11874369	
CT SB00	2,00	4,80	40,00	11899464	12054493
CT SB00	2,00	4,80	45,00	11871160	
CT SB00	2,00	4,80	50,00	11801498	11856024
CT SB00	2,00	4,80	60,00	11871161	
CT SB00	2,00	5,00	20,00	12045575	
CT SB00	2,00	5,00	25,00	11956388	
CT SB00	2,00	5,00	30,00	11936604	
CT SB00	2,00	5,00	35,00	11959000	11926581
CT SB00	2,00	5,00	40,00	11865192	11847729
CT SB00	2,00	5,00	45,00	11838054	12126031
CT SB00	2,00	5,00	50,00	11772149	11855470
CT SB00	2,00	5,00	55,00	11791104	12037463
CT SB00	2,00	5,00	60,00	11772150	11841829
CT SB00	2,00	5,00	65,00	11853290	
CT SB00	2,00	5,00	70,00	11772152	11876389
CT SB00	2,00	5,00	75,00	11977684	
CT SB00	2,00	5,00	80,00	11875953	
CT SB00	2,00	5,00	85,00	11961659	

常规样式



型号规格 模具规格	T [mm]	W [mm]	L [mm]	CTOPP10	CTOPP10 预焊
CT SB00	2,00	5,00	90,00	11936609	
CT SB00	2,00	5,00	310,00	12006345	
CT SB00	2,00	5,20	40,00	11894922	12078342
CT SB00	2,00	5,20	50,00		12120974
CT SB00	2,00	5,20	60,00		11856025
CT SB00	2,00	5,20	70,00	11862875	12147170
CT SB00	2,00	5,20	310,00	11947898	
CT SB00	2,00	5,30	25,00		12053658
CT SB00	2,00	5,40	50,00		12056490
CT SB00	2,00	5,40	60,00		12056491
CT SB00	2,00	5,50	25,00	11956390	
CT SB00	2,00	5,50	30,00	11938282	
CT SB00	2,00	5,50	35,00	11956370	
CT SB00	2,00	5,50	40,00	11922048	
CT SB00	2,00	5,50	45,00	11956373	
CT SB00	2,00	5,50	50,00	11772153	11806220
CT SB00	2,00	5,50	55,00	11849424	12190406
CT SB00	2,00	5,50	60,00	11772154	11841821
CT SB00	2,00	5,50	65,00	11848291	11877022
CT SB00	2,00	5,50	70,00	11828000	11868542
CT SB00	2,00	5,50	75,00	11829903	
CT SB00	2,00	5,50	80,00	12123258	
CT SB00	2,00	5,50	85,00	11956381	
CT SB00	2,00	5,50	90,00	11956382	
CT SB00	2,00	5,50	310,00	11947900	
CT SB00	2,00	5,60	60,00		11901744
CT SB00	2,00	5,70	310,00	12015942	
CT SB00	2,00	5,80	55,00	11938582	
CT SB00	2,00	5,80	70,00	11933589	
CT SB00	2,00	6,00	30,00	11897135	
CT SB00	2,00	6,00	35,00	12000902	
CT SB00	2,00	6,00	40,00	11942134	12056487

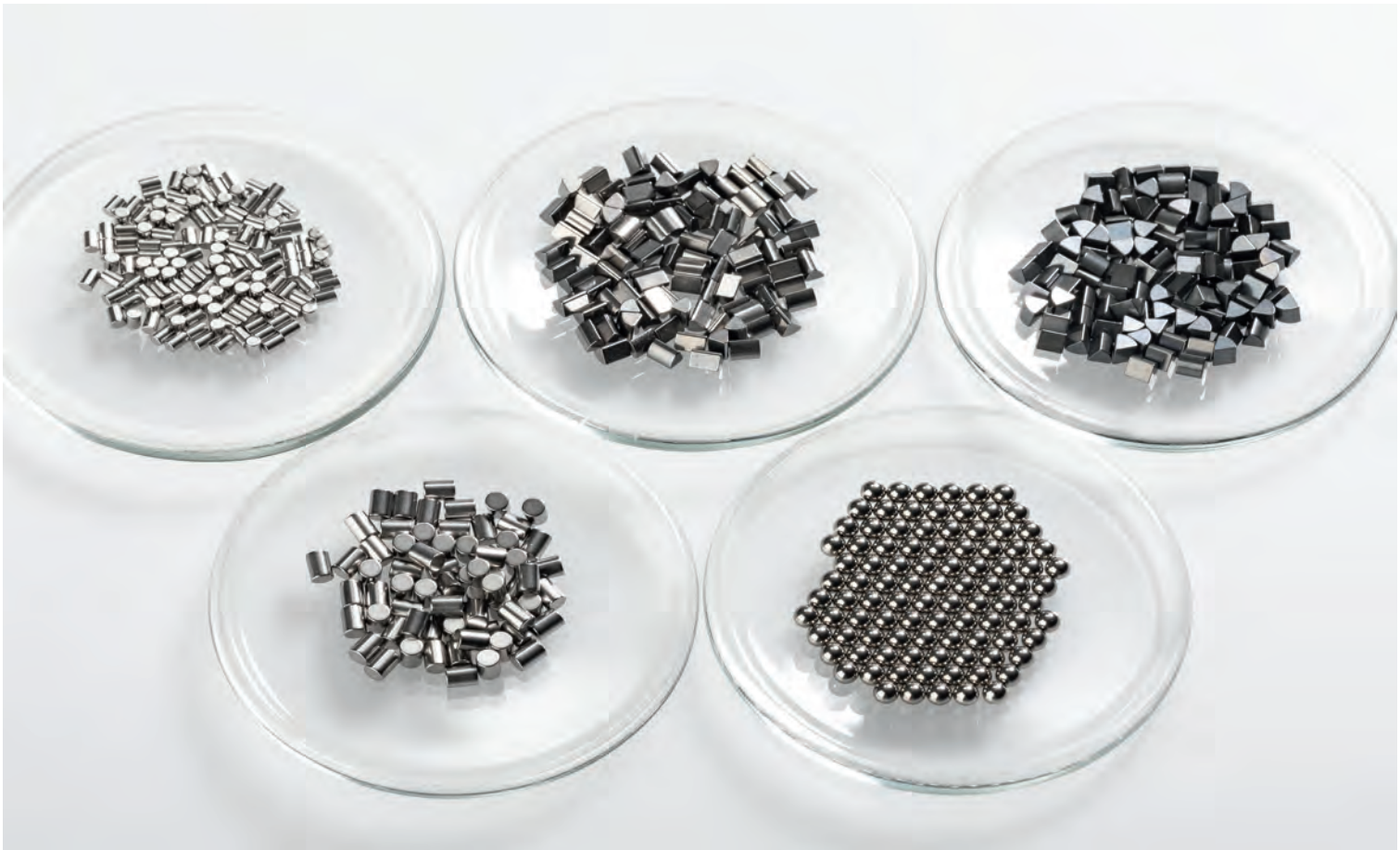
常规样式



型号规格 模具规格	T [mm]	W [mm]	L [mm]	CTOPP10	CTOPP10 预焊
CT SB00	2,00	6,00	45,00	11945441	
CT SB00	2,00	6,00	50,00	11876976	
CT SB00	2,00	6,00	55,00	11958569	
CT SB00	2,00	6,00	60,00	11772156	12056488
CT SB00	2,00	6,00	65,00	11949327	12155378
CT SB00	2,00	6,00	70,00	11876975	
CT SB00	2,00	6,00	75,00	11936607	
CT SB00	2,00	6,00	80,00	11903089	12240844
CT SB00	2,00	6,00	85,00	11936608	
CT SB00	2,00	6,00	90,00	12058781	
CT SB00	2,00	6,00	310,00	12076347	
CT SB00	2,00	6,20	60,00	12003372	
CT SB00	2,00	6,40	60,00	12056823	
CT SB00	2,00	6,50	50,00	11956374	
CT SB00	2,00	6,50	55,00	11954769	
CT SB00	2,00	6,50	60,00	11874356	
CT SB00	2,00	6,50	65,00	11928175	
CT SB00	2,00	6,50	70,00	11875954	
CT SB00	2,00	6,50	80,00	11878393	
CT SB00	2,00	6,50	310,00	11865574	
CT SB00	2,00	6,60	60,00	12056824	
CT SB00	2,00	7,00	50,00	11956375	
CT SB00	2,00	7,00	55,00	11956377	
CT SB00	2,00	7,00	60,00	11982532	
CT SB00	2,00	7,00	70,00	12106427	
CT SB00	2,00	7,00	310,00	12106938	
CT SB00	2,00	7,50	70,00	11921902	
CT SB00	2,00	7,50	90,00	11956384	
CT SB00	2,00	7,50	310,00	12015951	

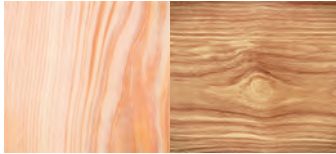
带锯用锯齿

我们的带锯产品系列适合用于硬木和软木锯切。除了提供常规尺寸,我们还可满足您的特殊需求。如需进行与标准产品不相关的查询,请填妥相应模板,以便查询目录结尾处所列锯齿的相关内容。



材质推荐

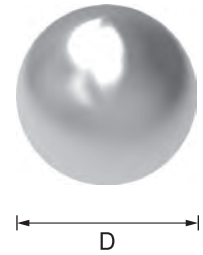
为了获得更高的性能,我们现在还为铬材质带锯提供段形、球形和圆柱形的锯齿。



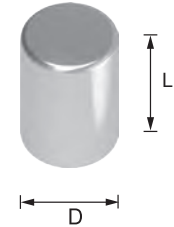
材质	软木	硬木	粘结剂	粒度	[HV10]	[HRA]	断裂韧性 (SEVNB) [MPa*m ^{1/2}]	横向 断裂强度 [MPa]
KCR10	●●●	●	4,0	细	1780	92,8	10,1	2800
KCR18+	●●	●●	9,5	亚细微粒	1590	91,7	10,8	3750
KCR32	●	●●●	10,0	粗粒度	1140	87,7	16,5	2600

球形 ...CTBA

仅限按需提供



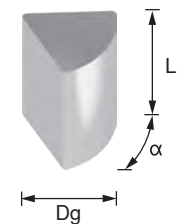
圆柱形 ...CTCY



直径 D [mm]	直径 D [inch]	L [mm]	L [inch]
1,32	0,052	1,0 – 4,0	0,039 – 0,157
1,57	0,062	1,0 – 4,0	0,039 – 0,157
1,60	0,063	1,0 – 4,0	0,039 – 0,157
1,85	0,073	1,0 – 4,0	0,039 – 0,157
1,98	0,078	1,0 – 4,0	0,039 – 0,157
2,30	0,091	1,0 – 4,0	0,039 – 0,157
2,50	0,098	1,0 – 4,0	0,039 – 0,157
2,75	0,108	1,0 – 4,0	0,039 – 0,157

其他尺寸按需提供

段形 ...CTSG



对角线 Dg [mm]	对角线 Dg [inch]	α [°]	L [mm]	L [inch]
2,05	0,081	65	1,0 – 4,0	0,039 – 0,157

其他尺寸按需提供